



e-thiX  
education

La connaissance à portée de main

Catalogue des  
**Formations**

**2026**





# Nos solutions et services de formation

Nous proposons des solutions pour simplifier l'accès à la formation aux personnes travaillant avec des animaux à des fins scientifiques et leurs alternatives.

Une offre de formation  
**complète et innovante**,  
éthique et responsable



e-learning



présentiel



distanciel



Une plateforme sécurisée  
pour partager des  
connaissances, avec un  
**forum de discussion** et des  
ressources documentaires

Un compteur individuel  
pour faciliter le suivi et  
s'assurer de sa  
**conformité réglementaire**  
en formation continue





# Nos engagements

Nos engagements reflètent notre volonté d'allier expertise, éthique et pédagogie.

Des formations  
**scientifiques et éthiques**  
pour des pratiques  
respectueuses  
de l'animal



Des formateurs  
sélectionnés  
pour leur **expertise** et leurs  
compétences pédagogiques



Un conseil scientifique et  
pédagogique constitué de  
**4 vétérinaires** expérimentés  
garantissant la  
qualité des contenus



Une **accessibilité** optimisée  
pour mettre la  
connaissance à portée de  
main, pour tous, partout,  
et à tout instant



Un organisme engagé  
dans une démarche  
d'**excellence**,  
et d'amélioration continue



Des programmes  
modulables et  
**personnalisables** pour  
s'adapter à tous vos projets





# Notre approche pédagogique

Une partie de nos formations sont dispensées en apprentissage mixte (blended-learning) : une formule hybride combinant les avantages de l'e-learning et des cours en présentiel.



## e-learning

Des modules interactifs, à suivre à son rythme et en toute autonomie, pour se familiariser avec les concepts, en amont des cours



## Présentiel

Des sessions en présentiel (ou distanciel) pour favoriser les échanges et la mise en application, avec nos formateurs



## Discussions

Des échanges entre participants, ou avec nos formateurs, pour stimuler l'interaction, l'engagement et le partage d'expérience



## Digitalisation

Evaluations, ressources et supports de formation en ligne, pour faciliter leur accès aux participants

Cette méthode pédagogique innovante, flexible et efficace, garantit un apprentissage complet et une acquisition des compétences en profondeur.



# Nos formations

Formation initiale ou continue, nos programmes peuvent répondre à tous vos besoins.



## Formations réglementaires

Commencez sur de bonnes bases



## Formations spécialisées

Restez à jour de vos connaissances



Le taux de réussite à nos formations et notre politique d'engagement pour le handicap sont consultables sur notre site internet.



# Sommaire



## Formations réglementaires

Formation à destination des personnes concevant ou réalisant des procédures expérimentales sur Rongeurs et Lagomorphes	P.15
Formation à destination des personnes appliquant des procédures expérimentales sur Rongeurs et Lagomorphes	P.16
Formation à destination des personnes assurant les soins des Rongeurs et Lagomorphes	P.17
Formation à destination des personnes concevant ou réalisant des procédures expérimentales sur Carnivores et Porcs	P.18
Formation à destination des personnes appliquant des procédures expérimentales sur Carnivores et Porcs	P.19
Formation à destination des personnes assurant les soins des Carnivores et Porcs	P.20
Formation à destination des personnes concevant ou réalisant des procédures expérimentales sur Espèces aquatiques	P.21
Formation à destination des personnes appliquant des procédures expérimentales sur Espèces aquatiques	P.22
Formation à destination des personnes assurant les soins des Espèces aquatiques	P.23
Formation à destination des personnes concevant ou réalisant des procédures expérimentales sur Primates non humains	P.24
Formation à destination des personnes appliquant des procédures expérimentales sur Primates non humains	P.25
Formation à destination des personnes assurant les soins des Primates non humains	P.26
Initiation à la chirurgie expérimentale avec utilisation d'animaux vivants	P.27



## Formations spécialisées

Réglementation et éthique de l'utilisation d'animaux à des fins scientifiques	P.30
Formation des membres de comité d'éthique en expérimentation animale	P.31
Le vétérinaire désigné	P.32
La structure chargée du bien-être des animaux (SBEA)	P.33
Développer la culture de soin en animalerie	P.34
Réglementation 2026 : Mettre en place un plan d'urgence pour garantir le bien-être des animaux	P.35
Réglementation 2026 : Mettre en conformité son animalerie aquatique	P.36
L'agrément des établissements utilisateurs : enjeux et contrôle officiel	P.37
Habituation et conditionnement des animaux	P.38
Surveillance des animaux les jours non-ouvrés	P.39
Maîtriser la gestion sanitaire des animaux	P.40
Garantir le statut sanitaire des rongeurs par la maîtrise des techniques de nettoyage/désinfection	P.41
Raffinement des techniques de manipulation des rongeurs	P.42
Raffinement des chirurgies stéréotaxiques chez les rongeurs	P.43
Raffinement des chirurgies vasculaires et perfusions intracardiaques chez les rongeurs	P.44
Raffinement des chirurgies d'implantation de dispositifs médicaux chez les rongeurs	P.45
Raffinement des protocoles d'anesthésie et analgésie	P.46
Apports de l'éthologie dans l'évaluation du bien-être de l'animal en laboratoire	P.47
Réhabilitation des animaux	P.48





## Formations spécialisées

Remplacement : introduction aux méthodes alternatives	P.49
Remplacement : Rechercher une méthode alternative existante	P.50
Remplacement : Evaluer et valider une méthode alternative	P.51
Approches in vitro : état de l'art des organoïdes et organ-on-chip (OOC)	P.52
Approches in silico : intelligence artificielle, modélisation, et simulation	P.53
Enjeux de la communication sur l'expérimentation animale	P.54
Mieux connaître les modèles animaux	P.55
Ethique et transparence des études scientifiques menées sur l'animal	P.56
Autorisations de projets et rédaction des résumés non techniques	P.57
Evaluation éthique prospective et réelle de la sévérité des procédures	P.58
Utiliser les fondamentaux des BPL (bonnes pratiques de laboratoire) pour assurer la qualité des études	P.59
Bonnes pratiques en pharmacocinétique : la préparation des études	P.60
Initiation aux biostatistiques	P.61
Respect de l'animal et de l'environnement, des dimensions au cœur de la RSE	P.62
Gestion d'animalerie : choix des équipements	P.63
Les fondamentaux de la gestion d'équipe en animalerie	P.64
Comprendre et prévenir la fatigue compassionnelle en animalerie	P.65
Comprendre et prévenir les troubles musculosquelettiques (TMS) du personnel d'animalerie	P.66



## Formations spécialisées

Les protections respiratoires en animalerie	P.67
Raffinement des méthodes de capture et contention de faune sauvage	p.68
Bien-être animal en recherche : Comprendre le passé, bâtir l'avenir	p.69
Zootechnicien engagé ; Allier polyvalence, bien-être animal et équilibre personnel	p.70
Les clés de la bientraitance animale : tout savoir pour construire son programme en animalerie	p.71
Tutorat et gestion des compétences : les piliers de la qualité et de l'éthique animale	p.72
Gestion de la pharmacie et des médicaments	p.73



## Formations en e-learning

e-learning Essentiels : Réflexion éthique	P.76
e-learning Essentiels : Autorisation des projets scientifiques	P.77
e-learning Essentiels : Eléments 3R	P.78
e-learning Essentiels : Fondamentaux de l'évaluation éthique	P.79
e-learning Essentiels : Pour une utilisation raisonnée des animaux	P.80
e-learning Essentiels : Fondamentaux de la chirurgie expérimentale	P.81
e-learning Essentiels : Fondamentaux de l'utilisation des rongeurs et lagomorphes	P.82
e-learning Essentiels : Fondamentaux de l'utilisation des carnivores et porcs	P.83
e-learning Essentiels : Fondamentaux de l'utilisation des espèces aquatiques	P.84
e-learning Essentiels : Fondamentaux de l'utilisation des primates	P.85

Et prochainement encore d'autres thématiques...



e-thiX  
education



## Formations réglementaires

## Formations réglementaires : commencez sur de bonnes bases



Les formations réglementaires sont essentielles pour garantir l'acquisition des compétences et connaissances requises dans le domaine d'activité.

Suivies dans l'année suivant la prise de poste, les formations initiales permettent de comprendre et d'appliquer les obligations légales, assurant ainsi sécurité, conformité et efficacité dans les pratiques professionnelles.

Nos formations, dispensées en apprentissage mixte, offrent aux participants une base solide pour travailler en toute conformité.

# Formations réglementaires : composez votre parcours

MODULE DE BASE	Concepteur	Applicateur	Soigneur
Réglementation	✓	✓	✓
Ethique, bien-être animal	✓	✓	✓
Euthanasie	✓	✓	✓
Méthodes alternatives	✓	✓	
Choix du modèle	✓	✓	
Autorisations de projets	✓		
Gestion des médicaments	✓		
Bases de biostatistiques	✓		

MODULE SPECIFIQUE	Concepteur	Applicateur	Soigneur
Biologie spécifique du groupe	✓	✓	✓
Organisation de l'animalerie	✓	✓	✓
Entretien et observation des animaux	✓	✓	✓
Gestion sanitaire	✓	✓	✓
Points limites, euthanasie : spécificités	✓	✓	✓
Intérêt des modèles	✓	✓	
Anesthésie, analgésie	✓	✓	
Procédures expérimentales	✓	✓	
Travaux pratiques	✓	✓	✓

## Module de base

Choisissez le module de base correspondant à votre fonction :

Conception de projets

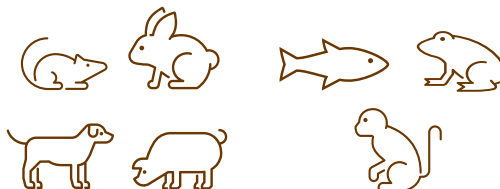
Application de procédures

Soin aux animaux

+

## Module spécifique

Choisissez un (ou plusieurs) module(s) spécifique(s), selon les espèces avec lesquelles vous travaillez :



## Formation initiale réglementaire

Obtenez la formation initiale correspondant à vos activités (fonction / espèces)

Concepteur : 58 h\*

Applicateur : 46h\*

Soigneur : 35h\*

\*avec 1 module spécifique



Toutes nos formations réglementaires sont dispensées en apprentissage mixte (blended-learning) : une formule hybride combinant les avantages de l'e-learning et des cours en présentiel pour offrir une formation flexible et efficace.



### Formation complémentaire chirurgie

Complétez votre  
formation pour être  
autorisé à pratiquer la  
chirurgie expérimentale

Chirurgie : 23 h

(réservée aux  
concepteurs  
et applicateurs)



INITIATION CHIRURGIE	Avec animaux vivants
Projets incluant une procédure chirurgicale	✓
Organisation du bloc opératoire	✓
Règles d'asepsie	✓
Anesthésie, analgésie	✓
Préparation des animaux et du personnel	✓
Techniques chirurgicales	✓
Suivi post-opératoire	✓
Travaux pratiques	✓

Nos formations réglementaires sont itinérantes et peuvent être organisées dans vos locaux, n'hésitez pas à nous contacter pour obtenir plus d'informations.

# Formation à destination des personnes concevant ou réalisant des procédures sur Rongeurs et Lagomorphes



## Public

Concepteurs de projets

## Prérequis

Diplôme scientifique Bac+5  
ou Bac+2 scientifique et 5 ans  
d'expérience sous la  
responsabilité d'un diplômé  
Bac+5

## N° d'approbation

I-31-e-thix-F1-24-rongeurs et  
lagomorphes

## Délais d'accès

Réponse sous 48 heures

## Organisation

Sessions inter-entreprises  
à l'agenda

Sessions intra-entreprises  
sur demande

## Tarifs

Sessions à l'agenda :

Module de base : 800 € HT

Module spécifique : 1 100 € HT

Formation complète :

1 900 € HT / participant avec  
3,5h de formation (session à  
l'agenda ou en e-learning)

offertes la première année

Autre : sur devis



E-learning



Présentiel



Durée

58 heures

## Modalité d'accès

Questionnaire d'entrée en  
formation

## Moyens pédagogiques

Modules e-learning

Apports théoriques

Exercices participatifs

Supports pédagogiques  
transmis par e-mail

## Modalité d'évaluation

Evaluation des connaissances  
sous forme de questionnaire  
donnant droit à une  
attestation de formation

## Accessibilité handicap

Adaptation à vos besoins sur  
demande

## Objectifs

- Maîtriser les fondamentaux de l'éthique animale et les responsabilités d'un concepteur de projet
- Savoir choisir un modèle animal et élaborer un projet scientifique utilisant l'animal
- Connaître les bases de la biologie des rongeurs et lagomorphes et les spécificités de leur utilisation
- Comprendre les principes de fonctionnement et de gestion sanitaire d'une animalerie hébergeant ces espèces



## Programme

- **Module de base (25,5h)**

Réglementation, éthique, 3R, comités d'éthique, SBEA, méthodes alternatives, points limites, euthanasie, autorisation de projet, sévérité des procédures, critères de choix du modèle, bases de biostatistiques

- **Module spécialisé rongeurs et lagomorphes (32,5h)**

Biologie spécifique des rongeurs et lagomorphes (éthologie, anatomie, physiologie), organisation et équipements d'animalerie, techniques d'entretien et d'enrichissement, observation des animaux, suivi sanitaire, pathologies, élevage, génétique, anesthésie, analgésie, euthanasie, intérêt des modèles, manipulation, contention et procédures faiblement invasives

## Intervenants

Nos formateurs experts des thématiques abordées



[contact@e-thix-education.com](mailto:contact@e-thix-education.com)

06 83 58 60 02



e-thix  
education

# Formation à destination des personnes appliquant des procédures sur Rongeurs et Lagomorphes



## Public



Personnels d'animalerie

## Prérequis

Aucun

## N° d'approbation

I-31-e-thix-F2-24-rongeurs et lagomorphes



E-learning



Présentiel



Durée

46 heures

## Délais d'accès

Réponse sous 48 heures

## Organisation

Sessions inter-entreprises à l'agenda

Sessions intra-entreprises sur demande

## Tarifs

Sessions à l'agenda :

Module de base : 350 € HT

Module spécifique : 1 100 € HT

Formation complète :

1 450 € HT / participant avec

3,5h de formation (session à l'agenda ou en e-learning)

offertes la première année

Autre : sur devis

## Modalité d'accès

Questionnaire d'entrée en formation

## Moyens pédagogiques

Modules e-learning

Apports théoriques

Exercices participatifs

Supports pédagogiques transmis par e-mail

## Modalité d'évaluation

Evaluation des connaissances sous forme de questionnaire donnant droit à une attestation de formation

## Accessibilité handicap

Adaptation à vos besoins sur demande

## Objectifs



- Maîtriser les fondamentaux de l'éthique animale et les responsabilités d'un applicateur de procédures
- Connaître les bases de la biologie des rongeurs et lagomorphes et les spécificités de leur utilisation
- Comprendre les principes de fonctionnement et de gestion sanitaire d'une animalerie hébergeant ces espèces
- Maîtriser les gestes de bases pour leur entretien, manipulation, contention et procédures simples

## Programme



### • Module de base (13,5h)

Réglementation, éthique, 3R, comités d'éthique, SBEA, méthodes alternatives, points limites, euthanasie, critères de choix du modèle

### • Module spécialisé rongeurs et lagomorphes (32,5h)

Biologie spécifique des rongeurs et lagomorphes (éthologie, anatomie, physiologie), organisation et équipements d'animalerie, techniques d'entretien et d'enrichissement, observation des animaux, suivi sanitaire, pathologies, élevage, génétique, anesthésie, analgésie, euthanasie, intérêt des modèles, manipulation, contention et procédures faiblement invasives

## Intervenants



Nos formateurs experts des thématiques abordées



[contact@e-thix-education.com](mailto:contact@e-thix-education.com)

06 83 58 60 02





# Formation à destination des personnes assurant les soins des Rongeurs et Lagomorphes



## Public



Personnels d'animalerie

## Prérequis

Aucun

## N° d'approbation

I-31-e-thix-F3-24-rongeurs et lagomorphes



E-learning



Présentiel



Durée

35 heures

## Délais d'accès

Réponse sous 48 heures

## Organisation

Sessions inter-entreprises à l'agenda

Sessions intra-entreprises sur demande

## Tarifs

Sessions à l'agenda :

Module de base : 200 € HT

Module spécifique : 1 000 € HT

Formation complète :

1 200 € HT / participant avec 3,5h de formation (session à l'agenda ou en e-learning)

offertes la première année

Autre : sur devis

## Modalité d'accès

Questionnaire d'entrée en formation

## Moyens pédagogiques

Modules e-learning

Apports théoriques

Exercices participatifs

Supports pédagogiques transmis par e-mail

## Modalité d'évaluation

Evaluation des connaissances sous forme de questionnaire donnant droit à une attestation de formation

## Accessibilité handicap

Adaptation à vos besoins sur demande

## Objectifs



- Maîtriser les fondamentaux de l'éthique animale et les responsabilités d'un soigneur d'animaux
- Connaître les bases de la biologie des rongeurs et lagomorphes et les spécificités de leur utilisation
- Comprendre les principes de fonctionnement et de gestion sanitaire d'une animalerie hébergeant ces espèces
- Maîtriser les gestes de bases pour leur entretien, manipulation et contention

## Programme



### • Module de base (7,5h)

Réglementation, éthique, 3R, comités d'éthique, SBEA, euthanasie

### • Module spécialisé rongeurs et lagomorphes (27,5h)

Biologie spécifique des rongeurs et lagomorphes (éthologie, anatomie, physiologie), organisation et équipements d'animalerie, techniques d'entretien et d'enrichissement, observation des animaux, suivi sanitaire, pathologies, élevage, génétique, euthanasie, manipulation et contention

## Intervenants



Nos formateurs experts des thématiques abordées



[contact@e-thix-education.com](mailto:contact@e-thix-education.com)

06 83 58 60 02



# Formation à destination des personnes concevant ou réalisant des procédures sur Carnivores et Porcs



## Public

Concepteurs de projets

## Prérequis

Diplôme scientifique Bac+5  
ou Bac+2 scientifique et 5 ans  
d'expérience sous la  
responsabilité d'un diplômé  
Bac+5

## N° d'approbation

I-31-e-thix-F1-24-carnivores  
et porcs

## Délais d'accès

Réponse sous 48 heures

## Organisation

Sessions inter-entreprises  
à l'agenda

Sessions intra-entreprises  
sur demande

## Tarifs

Sessions à l'agenda :

Module de base : 800 € HT

Module spécifique : 1 100 € HT

Formation complète :

1 900 € HT / participant avec  
3,5h de formation (session à  
l'agenda ou en e-learning)

offertes la première année

Autre : sur devis



E-learning



Présentiel



Durée

58 heures

## Modalité d'accès

Questionnaire d'entrée en  
formation

## Moyens pédagogiques

Modules e-learning

Apports théoriques

Exercices participatifs

Supports pédagogiques  
transmis par e-mail

## Modalité d'évaluation

Evaluation des connaissances  
sous forme de questionnaire  
donnant droit à une  
attestation de formation

## Accessibilité handicap

Adaptation à vos besoins sur  
demande

## Objectifs

- Maîtriser les fondamentaux de l'éthique animale et les responsabilités d'un concepteur de projet
- Savoir choisir un modèle animal et élaborer un projet scientifique utilisant l'animal
- Connaître les bases de la biologie des carnivores et porcs et les spécificités de leur utilisation
- Comprendre les principes de fonctionnement et de gestion sanitaire d'une animalerie hébergeant ces espèces



## Programme

### • Module de base (25,5h)

Réglementation, éthique, 3R, comités d'éthique, SBEA, méthodes alternatives, points limites, euthanasie, autorisation de projet, sévérité des procédures, critères de choix du modèle, bases de biostatistiques

### • Module spécialisé carnivores et porcs (32,5h)

Biologie spécifique des carnivores et porcs (éthologie, anatomie, physiologie), organisation et équipements d'animalerie, techniques d'entretien et d'enrichissement, observation des animaux, suivi sanitaire, pathologies, réhabilitation, anesthésie, analgésie, euthanasie, intérêt des modèles, visite d'un site et observation de procédures faiblement invasives



## Intervenants

Nos formateurs experts des thématiques abordées



[contact@e-thix-education.com](mailto:contact@e-thix-education.com)

06 83 58 60 02



# Formation à destination des personnes appliquant des procédures sur Carnivores et Porcs



## Public



Personnels d'animalerie

## Prérequis

Aucun

## N° d'approbation

I-31-e-thix-F2-24-carnivores et porcs



E-learning



Présentiel



Durée

46 heures

## Objectifs



- Maîtriser les fondamentaux de l'éthique animale et les responsabilités d'un applicateur de procédures
- Connaître les bases de la biologie des carnivores et porcs et les spécificités de leur utilisation
- Comprendre les principes de fonctionnement et de gestion sanitaire d'une animalerie hébergeant ces espèces
- Maîtriser les gestes de bases pour leur entretien, manipulation, contention et procédures simples

## Programme



### • Module de base (13,5h)

Réglementation, éthique, 3R, comités d'éthique, SBEA, méthodes alternatives, points limites, euthanasie, critères de choix du modèle

### • Module spécialisé carnivores et porcs (32,5h)

Biologie spécifique des carnivores et porcs (éthologie, anatomie, physiologie), organisation et équipements d'animalerie, techniques d'entretien et d'enrichissement, observation des animaux, suivi sanitaire, pathologies, réhabilitation, anesthésie, analgésie, euthanasie, intérêt des modèles, visite d'un site et observation de procédures faiblement invasives

## Intervenants



Nos formateurs experts des thématiques abordées

## Délais d'accès

Réponse sous 48 heures

## Organisation

Sessions inter-entreprises à l'agenda

Sessions intra-entreprises sur demande

## Tarifs

Sessions à l'agenda :

Module de base : 350 € HT

Module spécifique : 1 100 € HT

Formation complète :

1 450 € HT / participant avec 3,5h de formation (session à l'agenda ou en e-learning)

offertes la première année

Autre : sur devis

## Modalité d'accès

Questionnaire d'entrée en formation

## Moyens pédagogiques

Modules e-learning

Apports théoriques

Exercices participatifs

Supports pédagogiques transmis par e-mail

## Modalité d'évaluation

Evaluation des connaissances sous forme de questionnaire donnant droit à une attestation de formation

## Accessibilité handicap

Adaptation à vos besoins sur demande



[contact@e-thix-education.com](mailto:contact@e-thix-education.com)

06 83 58 60 02



# Formation à destination des personnes assurant les soins des Carnivores et Porcs



## Public



Personnels d'animalerie

## Prérequis

Aucun

## N° d'approbation

I-31-e-thix-F3-24-carnivores et porcs



E-learning



Présentiel



Durée

35 heures

## Objectifs



- Maîtriser les fondamentaux de l'éthique animale et les responsabilités d'un soigneur d'animaux
- Connaître les bases de la biologie des carnivores et porcs et les spécificités de leur utilisation
- Comprendre les principes de fonctionnement d'une animalerie hébergeant ces espèces
- Maîtriser les gestes de bases pour leur entretien, manipulation et contention

## Programme



- **Module de base (7,5h)**

Réglementation, éthique, 3R, comités d'éthique, SBEA, euthanasie

- **Module spécialisé carnivores et porcs (27,5h)**

Biologie spécifique des carnivores et porcs (éthologie, anatomie, physiologie), organisation et équipements d'animalerie, techniques d'entretien et d'enrichissement, observation des animaux, pathologies, euthanasie, visite d'un site et observation de procédures faiblement invasives

## Intervenants



Nos formateurs experts des thématiques abordées

## Délais d'accès

Réponse sous 48 heures

## Organisation

Sessions inter-entreprises à l'agenda

Sessions intra-entreprises sur demande

## Tarifs

Sessions à l'agenda :

Module de base : 200 € HT

Module spécifique : 1 000 € HT

Formation complète :

1 200 € HT / participant avec 3,5h de formation (session à l'agenda ou en e-learning)

offertes la première année

Autre : sur devis

## Modalité d'accès

Questionnaire d'entrée en formation

## Moyens pédagogiques

Modules e-learning

Apports théoriques

Exercices participatifs

Supports pédagogiques transmis par e-mail

## Modalité d'évaluation

Evaluation des connaissances sous forme de questionnaire donnant droit à une attestation de formation

## Accessibilité handicap

Adaptation à vos besoins sur demande



[contact@e-thix-education.com](mailto:contact@e-thix-education.com)

06 83 58 60 02



# Formation à destination des personnes concevant ou réalisant des procédures sur espèces aquatiques



## Public

Concepteurs de projets

## Prérequis

Diplôme scientifique Bac+5  
ou Bac+2 scientifique et 5 ans  
d'expérience sous la  
responsabilité d'un diplômé  
Bac+5

## N° d'approbation

I-31-e-thix-F1-24-espèces  
aquatiques

## Délais d'accès

Réponse sous 48 heures

## Organisation

Sessions inter-entreprises  
à l'agenda

Sessions intra-entreprises  
sur demande

## Tarifs

Sessions à l'agenda :

Module de base : 800 € HT

Module spécifique : 1 100 € HT

Formation complète :

1 900 € HT / participant avec  
3,5h de formation (session à  
l'agenda ou en e-learning)

offertes la première année

Autre : sur devis



E-learning



Présentiel



Durée

58 heures

## Modalité d'accès

Questionnaire d'entrée en  
formation

## Moyens pédagogiques

Modules e-learning

Apports théoriques

Exercices participatifs

Supports pédagogiques  
transmis par e-mail

## Modalité d'évaluation

Evaluation des connaissances  
sous forme de questionnaire  
donnant droit à une  
attestation de formation

## Accessibilité handicap

Adaptation à vos besoins sur  
demande

## Objectifs

- Maîtriser les fondamentaux de l'éthique animale et les responsabilités d'un concepteur de projet
- Savoir choisir un modèle animal et élaborer un projet scientifique utilisant l'animal
- Connaître les bases de la biologie des espèces aquatiques et les spécificités de leur utilisation
- Comprendre les principes de fonctionnement et de gestion sanitaire d'une animalerie hébergeant ces espèces



## Programme

- **Module de base (25,5h)**

Réglementation, éthique, 3R, comités d'éthique, SBEA, méthodes alternatives, points limites, euthanasie, autorisation de projet, sévérité des procédures, critères de choix du modèle, bases de biostatistiques

- **Module spécialisé espèces aquatiques (32,5h)**

Biologie spécifique des espèces aquatiques (éthologie, anatomie, physiologie), organisation et équipements d'animalerie, qualité de l'eau, techniques d'entretien et d'enrichissement, observation des animaux, suivi sanitaire, pathologies, conditions de détention, anesthésie, analgésie, euthanasie, intérêt des modèles, visite d'un site et observation de procédures faiblement invasives



## Intervenants

Nos formateurs experts des thématiques abordées



[contact@e-thix-education.com](mailto:contact@e-thix-education.com)

06 83 58 60 02

# Formation à destination des personnes appliquant des procédures sur espèces aquatiques



## Public



Personnels d'animalerie

## Prérequis

Aucun

## N° d'approbation

I-31-e-thix-F2-24-espèces aquatiques

## Délais d'accès

Réponse sous 48 heures

## Organisation

Sessions inter-entreprises à l'agenda

Sessions intra-entreprises sur demande

## Tarifs

Sessions à l'agenda :

Module de base : 350 € HT

Module spécifique : 1 100 € HT

Formation complète :

1 450 € HT / participant avec 3,5h de formation (session à l'agenda ou en e-learning)

offertes la première année

Autre : sur devis



E-learning



Présentiel



Durée

46 heures

## Modalité d'accès

Questionnaire d'entrée en formation

## Moyens pédagogiques

Modules e-learning

Apports théoriques

Exercices participatifs

Supports pédagogiques transmis par e-mail

## Modalité d'évaluation

Evaluation des connaissances sous forme de questionnaire donnant droit à une attestation de formation

## Accessibilité handicap

Adaptation à vos besoins sur demande

## Objectifs



- Maîtriser les fondamentaux de l'éthique animale et les responsabilités d'un applicateur de procédures
- Connaître les bases de la biologie des espèces aquatiques et les spécificités de leur utilisation
- Comprendre les principes de fonctionnement et de gestion sanitaire d'une animalerie hébergeant ces espèces
- Maîtriser les gestes de bases pour leur entretien, manipulation et procédures simples

## Programme



### • Module de base (13,5h)

Réglementation, éthique, 3R, comités d'éthique, SBEA, méthodes alternatives, points limites, euthanasie, critères de choix du modèle

### • Module spécialisé espèces aquatiques (32,5h)

Biologie spécifique des espèces aquatiques (éthologie, anatomie, physiologie), organisation et équipements d'animalerie, qualité de l'eau, techniques d'entretien et d'enrichissement, observation des animaux, suivi sanitaire, pathologies, conditions de détention, anesthésie, analgésie, euthanasie, intérêt des modèles, visite d'un site et observation de procédures faiblement invasives

## Intervenants



Nos formateurs experts des thématiques abordées



[contact@e-thix-education.com](mailto:contact@e-thix-education.com)

06 83 58 60 02





# Formation à destination des personnes assurant les soins des espèces aquatiques



## Public



Personnels d'animalerie

## Prérequis

Aucun

## N° d'approbation

I-31-e-thix-F3-24-espèces aquatiques



E-learning



Présentiel



Durée

35 heures

## Délais d'accès

Réponse sous 48 heures

## Organisation

Sessions inter-entreprises à l'agenda

Sessions intra-entreprises sur demande

## Tarifs

Sessions à l'agenda :

Module de base : 200 € HT

Module spécifique : 1 000 € HT

Formation complète :

1 200 € HT / participant avec 3,5h de formation (session à l'agenda ou en e-learning)

offertes la première année

Autre : sur devis

## Modalité d'accès

Questionnaire d'entrée en formation

## Moyens pédagogiques

Modules e-learning

Apports théoriques

Exercices participatifs

Supports pédagogiques transmis par e-mail

## Modalité d'évaluation

Evaluation des connaissances sous forme de questionnaire donnant droit à une attestation de formation

## Accessibilité handicap

Adaptation à vos besoins sur demande

## Objectifs



- Maîtriser les fondamentaux de l'éthique animale et les responsabilités d'un soigneur d'animaux
- Connaître les bases de la biologie des espèces aquatiques et les spécificités de leur utilisation
- Comprendre les principes de fonctionnement d'une animalerie hébergeant ces espèces
- Maîtriser les gestes de bases pour leur entretien et manipulation

## Programme



### • Module de base (7,5h)

Réglementation, éthique, 3R, comités d'éthique, SBEA, euthanasie

### • Module spécialisé espèces aquatiques (27,5h)

Biologie spécifique des espèces aquatiques (éthologie, anatomie, physiologie), organisation et équipements d'animalerie, qualité de l'eau, techniques d'entretien et d'enrichissement, observation des animaux, pathologies, euthanasie, visite d'un site et observation de procédures faiblement invasives

## Intervenants



Nos formateurs experts des thématiques abordées



[contact@e-thix-education.com](mailto:contact@e-thix-education.com)

06 83 58 60 02



# Formation à destination des personnes concevant ou réalisant des procédures sur Primates non humains



## Public

Concepteurs de projets



## Prérequis

Diplôme scientifique Bac+5  
ou Bac+2 scientifique et 5 ans  
d'expérience sous la  
responsabilité d'un diplômé  
Bac+5

## N° d'approbation

I-31-e-thix-F1-24-PNH

## Délais d'accès

Réponse sous 48 heures

## Organisation

Sessions inter-entreprises  
à l'agenda

Sessions intra-entreprises  
sur demande

## Tarifs

Sessions à l'agenda :

Module de base : 800 € HT

Module spécifique : 1 100 € HT

Formation complète :

1 900 € HT / participant avec  
3,5h de formation (session à  
l'agenda ou en e-learning)

offertes la première année

Autre : sur devis



E-learning



Présentiel



Durée

58 heures

## Modalité d'accès

Questionnaire d'entrée en  
formation

## Moyens pédagogiques

Modules e-learning

Apports théoriques

Exercices participatifs

Supports pédagogiques  
transmis par e-mail

## Modalité d'évaluation

Evaluation des connaissances  
sous forme de questionnaire  
donnant droit à une  
attestation de formation

## Accessibilité handicap

Adaptation à vos besoins sur  
demande

## Objectifs

- Maîtriser les fondamentaux de l'éthique animale et les responsabilités d'un concepteur de projet
- Savoir choisir un modèle animal et élaborer un projet scientifique utilisant l'animal
- Connaître les bases de la biologie des primates non humains et les spécificités de leur utilisation
- Comprendre les principes de fonctionnement et de gestion sanitaire d'une animalerie hébergeant ces espèces



## Programme

- **Module de base (25,5h)**

Réglementation, éthique, 3R, comités d'éthique, SBEA, méthodes alternatives, points limites, euthanasie, autorisation de projet, sévérité des procédures, critères de choix du modèle, bases de biostatistiques

- **Module spécialisé primates non humains (32,5h)**

Biologie spécifique des primates non humains (éthologie, anatomie, physiologie), organisation et équipements d'animalerie, techniques d'entretien et d'enrichissement, observation des animaux, conditionnement, suivi sanitaire, pathologies, conditions de détention, anesthésie, analgésie, euthanasie, intérêt des modèles, visite d'un site et observation de procédures faiblement invasives



## Intervenants

Nos formateurs experts des thématiques abordées



[contact@e-thix-education.com](mailto:contact@e-thix-education.com)

06 83 58 60 02





# Formation à destination des personnes appliquant des procédures sur Primates non humains



## Public



Personnels d'animalerie

## Prérequis

Aucun

## N° d'approbation

I-31-e-thix-F2-24-PNH



E-learning



Présentiel



Durée

46 heures

## Délais d'accès

Réponse sous 48 heures

## Organisation

Sessions inter-entreprises à l'agenda

Sessions intra-entreprises sur demande

## Tarifs

Sessions à l'agenda :

Module de base : 350 € HT

Module spécifique : 1 100 € HT

Formation complète :

1 450 € HT / participant avec

3,5h de formation (session à l'agenda ou en e-learning)

offertes la première année

Autre : sur devis

## Modalité d'accès

Questionnaire d'entrée en formation

## Moyens pédagogiques

Modules e-learning

Apports théoriques

Exercices participatifs

Supports pédagogiques transmis par e-mail

## Modalité d'évaluation

Evaluation des connaissances sous forme de questionnaire donnant droit à une attestation de formation

## Accessibilité handicap

Adaptation à vos besoins sur demande

## Objectifs



- Maîtriser les fondamentaux de l'éthique animale et les responsabilités d'un applicateur de procédures
- Connaître les bases de la biologie des primates non humains et les spécificités de leur utilisation
- Comprendre les principes de fonctionnement et de gestion sanitaire d'une animalerie hébergeant ces espèces
- Maîtriser les gestes de bases pour leur entretien et manipulation

## Programme



### • Module de base (13,5h)

Réglementation, éthique, 3R, comités d'éthique, SBEA, méthodes alternatives, points limites, euthanasie, critères de choix du modèle

### • Module spécialisé primates non humains (32,5h)

Biologie spécifique des primates non humains (éthologie, anatomie, physiologie), organisation et équipements d'animalerie, techniques d'entretien et d'enrichissement, observation des animaux, conditionnement, suivi sanitaire, pathologies, conditions de détention, anesthésie, analgésie, euthanasie, intérêt des modèles, visite d'un site et observation de procédures faiblement invasives

## Intervenants



Nos formateurs experts des thématiques abordées



[contact@e-thix-education.com](mailto:contact@e-thix-education.com)

06 83 58 60 02



# Formation à destination des personnes assurant les soins des Primates non humains



## Public



Personnels d'animalerie

## Prérequis

Aucun

## N° d'approbation

I-31-e-thix-F3-24-PNH

## Délais d'accès

Réponse sous 48 heures

## Organisation

Sessions inter-entreprises à l'agenda

Sessions intra-entreprises sur demande

## Tarifs

Sessions à l'agenda :

Module de base : 200 € HT

Module spécifique : 1 000 € HT

Formation complète :

1 200 € HT / participant avec 3,5h de formation (session à l'agenda ou en e-learning)

offertes la première année

Autre : sur devis



E-learning



Présentiel



Durée

35 heures

## Modalité d'accès

Questionnaire d'entrée en formation

## Moyens pédagogiques

Modules e-learning

Apports théoriques

Exercices participatifs

Supports pédagogiques transmis par e-mail

## Modalité d'évaluation

Evaluation des connaissances sous forme de questionnaire donnant droit à une attestation de formation

## Accessibilité handicap

Adaptation à vos besoins sur demande

## Objectifs



- Maîtriser les fondamentaux de l'éthique animale et les responsabilités d'un soigneur d'animaux
- Connaître les bases de la biologie des primates non humains et les spécificités de leur utilisation
- Comprendre les principes de fonctionnement d'une animalerie hébergeant ces espèces
- Maîtriser les gestes de bases pour leur entretien et manipulation

## Programme



- **Module de base (7,5h)**

Réglementation, éthique, 3R, comités d'éthique, SBEA, euthanasie

- **Module spécialisé primates non humains (27,5h)**

Biologie spécifique des primates non humains (éthologie, anatomie, physiologie), organisation et équipements d'animalerie, techniques d'entretien et d'enrichissement, observation des animaux, conditionnement, pathologies, euthanasie, visite d'un site et observation de procédures faiblement invasives

## Intervenants



Nos formateurs experts des thématiques abordées



[contact@e-thix-education.com](mailto:contact@e-thix-education.com)

06 83 58 60 02



# Initiation à la chirurgie expérimentale avec utilisation d'animaux vivants



## Public

Concepteurs de projets  
Personnels d'animalerie



## Prérequis

Formation réglementaire initiale concepteur ou applicateur de procédures

## N° d'approbation

I-31-e-thix-CHIR-24



E-learning



Présentiel



Durée

23 heures

## Délais d'accès

Réponse sous 48 heures

## Modalité d'accès

Questionnaire d'entrée en formation

## Organisation

Sessions inter-entreprises à l'agenda

Sessions intra-entreprises sur demande

## Tarifs

Sessions à l'agenda :

1 450 € HT / participant

Autre : sur devis

## Moyens pédagogiques

Modules e-learning

Apports théoriques

Exercices participatifs

Supports pédagogiques transmis par e-mail

## Modalité d'évaluation

Evaluation des connaissances sous forme de questionnaire donnant droit à une attestation de formation

## Accessibilité handicap

Adaptation à vos besoins sur demande

## Objectifs

- Choisir et mettre en œuvre un protocole d'anesthésie/analgésie
- Organiser un bloc opératoire
- Respecter les règles d'asepsie chirurgicale
- Réaliser un acte chirurgical simple sur animal vivant



## Programme

- Projets incluant une procédure chirurgicale, éthique, sévérité des procédures, points limites
- Physiologie de la douleur, analgésie
- Anesthésie, monitoring
- Organisation du bloc opératoire, instruments
- Asepsie chirurgicale
- Techniques de chirurgie
- Suivi du réveil et suivi post-opératoire
- Travaux pratiques (8h)



## Intervenants

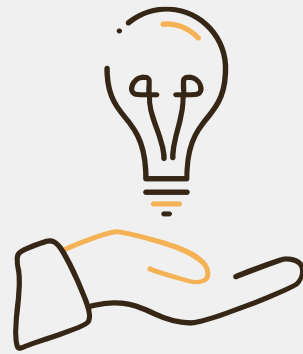
Nos formateurs experts des thématiques abordées



[contact@e-thix-education.com](mailto:contact@e-thix-education.com)

06 83 58 60 02





e-thiX  
education



## Formations spécialisées

## Formations spécialisées : restez à jour de vos connaissances



Les personnes travaillant avec des animaux à des fins scientifiques sont tenues de suivre, au minimum, une demi-journée de formation continue par an, tout au long de leur carrière, afin de maintenir à jour et développer leurs compétences dans un domaine en constante évolution.

Ethique animale, scientifique ou humaine, nous vous proposons une gamme complète de formations courtes, disponibles en intra-entreprise ou planifiées dans notre agenda.

Sélectionnez les sujets qui vous intéressent et construisez un avenir scientifique respectueux de l'éthique animale !

# Réglementation et éthique de l'utilisation d'animaux à des fins scientifiques

## Public



Concepteurs de projets  
Personnels d'animalerie  
Membres de SBEA  
Comités d'éthique

## Prérequis

Aucun



Distanciel

ou



Présentiel



Durée

3,5 heures

## Délais d'accès

Réponse sous 48 heures

## Modalité d'accès

Questionnaire d'entrée en formation

## Organisation

Sessions inter-entreprises à l'agenda

Sessions intra-entreprises sur demande

## Tarifs

Sessions à l'agenda :  
120 € HT / participant  
Autre : sur devis

## Moyens pédagogiques

Apports théoriques  
Exercices participatifs  
Support pédagogique transmis par e-mail

## Modalité d'évaluation

Evaluation des connaissances sous forme de questionnaire donnant droit à une attestation de formation

## Accessibilité handicap

Adaptation à vos besoins sur demande

## Objectifs



- Connaître le cadre réglementaire encadrant l'utilisation des animaux à des fins scientifiques
- Comprendre les responsabilités éthiques et légales des professionnels impliqués
- Comprendre les principes éthiques régissant l'expérimentation animale

## Programme



- Directive européenne et textes réglementaires français, instances de contrôle
- Agrément des établissements
- Principes éthiques et concept des 3R
- Rôles et responsabilités des professionnels dans l'expérimentation animale
- Autorisation des projets scientifiques

## Intervenant(e)



Céline MONZALI

Vétérinaire CEAV Sciences et Médecine de l'animal de Laboratoire, e-thiX education



[contact@e-thix-education.com](mailto:contact@e-thix-education.com)

06 83 58 60 02

# Formation des membres de comité d'éthique en expérimentation animale

## Public

Comités d'éthique



## Prérequis

Aucun



E-learning

+



Distanciel

ou



Présentiel



Durée

14 heures

## Délais d'accès

Réponse sous 48 heures

## Modalité d'accès

Questionnaire d'entrée en formation

## Organisation

Sessions inter-entreprises à l'agenda

Sessions intra-entreprises sur demande

## Tarifs

Sessions à l'agenda :  
420 € HT / participant  
Autre : sur devis

## Moyens pédagogiques

Apports théoriques

Exercices participatifs

Support pédagogique transmis par e-mail

## Modalité d'évaluation

Evaluation des connaissances sous forme de questionnaire donnant droit à une attestation de formation

## Accessibilité handicap

Adaptation à vos besoins sur demande

## Objectifs

- Maîtriser les bases de l'éthique en expérimentation animale pour participer à un Comité d'éthique
- Connaître le fonctionnement des Comités d'éthique
- Savoir réaliser l'évaluation éthique d'une demande d'autorisation de projet
- Savoir faire une évaluation rétrospective



## Programme

- 7h en e-learning

Notions d'éthique animale, modèles animaux, principes des méthodes alternatives, sévérité des procédures, points limites, lecture guidée d'une DAP (demande d'autorisation de projet), APAFIS, devenir des animaux

- 7h en distanciel ou présentiel

Mise en application des principes présentés en e-learning : évaluation prospective et réelle de la sévérité des procédures, revue de DAP, évaluation éthique, éléments de communication sur l'expérimentation animale



## Intervenant(e)

Céline MONZALI

Vétérinaire CEAV Sciences et Médecine de l'animal de Laboratoire, e-thiX education



[contact@e-thix-education.com](mailto:contact@e-thix-education.com)

06 83 58 60 02



# Le vétérinaire désigné

## Public



Vétérinaires désignés  
Concepteurs de projets  
Personnels d'animalerie  
Responsables d'animalerie  
Membres de SBEA  
Comités d'éthique

## Prérequis

Aucun



Distanciel

ou



Présentiel



Durée

3,5 heures

## Délais d'accès

Réponse sous 48 heures

## Modalité d'accès

Questionnaire d'entrée en formation

## Organisation

Sessions inter-entreprises à l'agenda

Sessions intra-entreprises sur demande

## Tarifs

Sessions à l'agenda :  
120 € HT / participant  
Autre : sur devis

## Moyens pédagogiques

Apports théoriques

Exercices participatifs

Support pédagogique transmis par e-mail

## Modalité d'évaluation

Evaluation des connaissances sous forme de questionnaire donnant droit à une attestation de formation

## Accessibilité handicap

Adaptation à vos besoins sur demande

## Objectifs



- Connaître les obligations réglementaires relatives au vétérinaire désigné
- Connaître les rôles et responsabilités du vétérinaire désigné dans les animaleries, les SBEA et les Comités d'éthique
- Appréhender les compétences du vétérinaire désigné et le support qu'il peut apporter aux projets

## Programme



- Une fonction réglementée
- Parcours et spécialisations
- Contrôler et améliorer les pratiques d'élevages
- Santé et suivi clinique en recherche
- Support aux projets scientifiques

## Intervenant(e)



Jean-Marie HELIES

Vétérinaire référent recherche, Museum National d'Histoire Naturelle de Paris



[contact@e-thix-education.com](mailto:contact@e-thix-education.com)

06 83 58 60 02





# La structure chargée du bien-être des animaux (SBEA)

## Public



Membres de SBEA  
Vétérinaires désignés  
Concepteurs de projets  
Personnels d'animalerie  
Responsables d'animalerie  
Comités d'éthique

## Prérequis

Aucun

## Délais d'accès

Réponse sous 48 heures

## Modalité d'accès

Questionnaire d'entrée en formation

## Organisation

Sessions inter-entreprises à l'agenda

Sessions intra-entreprises sur demande

## Tarifs

Sessions à l'agenda :  
120 € HT / participant  
Autre : sur devis



Distanciel

ou



Présentiel



Durée

3,5 heures

## Moyens pédagogiques

Apports théoriques

Exercices participatifs

Support pédagogique transmis par e-mail

## Modalité d'évaluation

Evaluation des connaissances sous forme de questionnaire donnant droit à une attestation de formation

## Accessibilité handicap

Adaptation à vos besoins sur demande

## Objectifs



- Connaître les obligations réglementaires relatives à la SBEA
- Connaître la composition de la SBEA
- Connaître les missions de la SBEA

## Programme



- Cadre réglementaire
- Composition et fonctionnement de la SBEA
- Rôles et responsabilités de la SBEA dans les établissements
- Compétences et formation des membres de SBEA
- Exemples concrets d'actions de la SBEA
- Interactions de la SBEA

## Intervenant(e)



Camille MENARD

Vétérinaire DESV Sciences et Médecine de l'animal de Laboratoire, Directrice du service commun des animaleries de l'Université de Bordeaux, membre du RN-SBEA et de l'AFSTAL



[contact@e-thix-education.com](mailto:contact@e-thix-education.com)

06 83 58 60 02



# Développer la culture du soin en animalerie

## Public



Responsables d'animalerie  
Personnels d'animalerie  
Membres de SBEA  
Vétérinaires désignés  
Concepteurs de projets  
Comités d'éthique

## Prérequis

Aucun

## Délais d'accès

Réponse sous 48 heures

## Modalité d'accès

Questionnaire d'entrée en formation

## Organisation

Sessions inter-entreprises à l'agenda

Sessions intra-entreprises sur demande

## Tarifs

Sessions à l'agenda :  
120 € HT / participant  
Autre : sur devis



Distanciel

ou



Présentiel



Durée

3,5 heures

## Moyens pédagogiques

Apports théoriques  
Exercices participatifs  
Support pédagogique transmis par e-mail

## Modalité d'évaluation

Evaluation des connaissances sous forme de questionnaire donnant droit à une attestation de formation

## Accessibilité handicap

Adaptation à vos besoins sur demande

## Objectifs



- Comprendre l'importance de la culture du soin en expérimentation animale
- Savoir comment promouvoir la culture du soin en animalerie

## Programme



- Les fondamentaux de la culture du soin en animalerie
- Raffinement des pratiques de soin et de manipulation des animaux
- Favoriser les pratiques en lien avec la culture du soin
- Importance de la communication dans la culture de soin

## Intervenant(e)

Sabrina RAVEL

Ph.D. ; Présidente CEEA ; CNRS-AMU



[contact@e-thix-education.com](mailto:contact@e-thix-education.com)

06 83 58 60 02



# Réglementation 2026 : Mettre en place un plan d'urgence pour garantir le bien-être des animaux

## Public



Responsables d'animalerie  
Personnels d'animalerie  
Membres de SBEA  
Vétérinaires désignés  
Responsables HSE

## Prérequis

Aucun

## Délais d'accès

Réponse sous 48 heures

## Modalité d'accès

Questionnaire d'entrée en formation

## Organisation

Sessions inter-entreprises à l'agenda

Sessions intra-entreprises sur demande

## Tarifs

Sessions à l'agenda :  
120 € HT / participant  
Autre : sur devis



Distanciel

ou



Présentiel



Durée

3,5 heures

## Moyens pédagogiques

Apports théoriques

Exercices participatifs

Support pédagogique transmis par e-mail

## Modalité d'évaluation

Evaluation des connaissances sous forme de questionnaire donnant droit à une attestation de formation

## Accessibilité handicap

Adaptation à vos besoins sur demande

## Objectifs



- Connaître les risques pouvant affecter un établissement et ses animaux
- Savoir comment élaborer un plan d'urgence efficace
- Se mettre en conformité avec la réglementation

## Programme



- Cadre réglementaire et principes fondamentaux
- Identification des risques
- Elaboration et formalisation d'un plan d'urgence
- Interventions en cas d'urgence
- Exemple de gestion de crise d'urgence

## Intervenant(e)



Thomas BOYER

Consultant, manager de transition, formateur, Excellin Conseil



[contact@e-thix-education.com](mailto:contact@e-thix-education.com)

06 83 58 60 02





## Public



Responsables d'animalerie  
Personnels d'animalerie  
Membres de SBEA  
Vétérinaires désignés

## Prérequis

Aucun



Distanciel

ou



Présentiel



Durée

3,5 heures

## Délais d'accès

Réponse sous 48 heures

## Modalité d'accès

Questionnaire d'entrée en formation

## Organisation

Sessions inter-entreprises à l'agenda

Sessions intra-entreprises sur demande

## Tarifs

Sessions à l'agenda :  
120 € HT / participant  
Autre : sur devis

## Moyens pédagogiques

Apports théoriques  
Exercices participatifs  
Support pédagogique transmis par e-mail

## Modalité d'évaluation

Evaluation des connaissances sous forme de questionnaire donnant droit à une attestation de formation

## Accessibilité handicap

Adaptation à vos besoins sur demande

## Objectifs



- Connaître les changements réglementaires concernant les espèces aquatiques prévus en 2026
- Savoir adapter ses pratiques à ces changements
- Se mettre en conformité avec la réglementation

## Programme



- Réglementation 2026
- Impact des changements réglementaires sur l'hébergement des espèces aquatiques
- Impact des changements réglementaires sur les procédures appliquées aux espèces aquatiques

## Intervenant(e)

Jean-Philippe MOCHO  
Vétérinaire, MRCVS, Daniovet



[contact@e-thix-education.com](mailto:contact@e-thix-education.com)

06 83 58 60 02



# L'agrément des établissements utilisateurs : enjeux et contrôle officiel

## Public



Responsables d'animagerie  
Personnels d'animagerie  
Membres de SBEA  
Vétérinaires désignés  
Concepteurs de projets

## Prérequis

Aucun

## Délais d'accès

Réponse sous 48 heures

## Modalité d'accès

Questionnaire d'entrée en formation

## Organisation

Sessions inter-entreprises à l'agenda

Sessions intra-entreprises sur demande

## Tarifs

Sessions à l'agenda :  
120 € HT / participant  
Autre : sur devis



Distanciel

ou



Présentiel



Durée

3,5 heures

## Moyens pédagogiques

Apports théoriques

Exercices participatifs

Support pédagogique transmis par e-mail

## Modalité d'évaluation

Evaluation des connaissances sous forme de questionnaire donnant droit à une attestation de formation

## Accessibilité handicap

Adaptation à vos besoins sur demande

## Objectifs



- Connaître les enjeux d'une inspection DDPP
- Connaître les points de vigilance
- Savoir préparer méthodiquement une inspection

## Programme



- Contexte des inspections
- Attendus de l'inspection
- Méthode de préparation
- Points de vigilance
- Non-conformités
- Responsabilités et sanctions

## Intervenant(e)



Marion FEYT

DVM, inspectrice mutualisée région Occitanie DDPP 31



[contact@e-thix-education.com](mailto:contact@e-thix-education.com)

06 83 58 60 02



# Habitude et conditionnement des animaux

## Public



Responsables d'animalerie  
Personnels d'animalerie  
Membres de SBEA  
Vétérinaires désignés  
Concepteurs de projets

## Prérequis

Aucun



Distanciel

ou



Présentiel



Durée

3,5 heures

## Délais d'accès

Réponse sous 48 heures

## Modalité d'accès

Questionnaire d'entrée en formation

## Organisation

Sessions inter-entreprises à l'agenda

Sessions intra-entreprises sur demande

## Tarifs

Sessions à l'agenda :  
120 € HT / participant  
Autre : sur devis

## Moyens pédagogiques

Apports théoriques  
Exercices participatifs  
Support pédagogique transmis par e-mail

## Modalité d'évaluation

Evaluation des connaissances sous forme de questionnaire donnant droit à une attestation de formation

## Accessibilité handicap

Adaptation à vos besoins sur demande

## Objectifs



- Comprendre l'intérêt d'une habitude et du conditionnement
- Connaître les principes du conditionnement
- Savoir élaborer un plan d'entraînement

## Programme



- Intérêt et application de l'entraînement des animaux
- Bases scientifiques du conditionnement
- Mettre en place un programme de conditionnement
- Gérer les difficultés potentielles

## Intervenant(e)



Amelie ROMAIN

Ethologue, PhD, Fondatrice d'Akongo



[contact@e-thix-education.com](mailto:contact@e-thix-education.com)

06 83 58 60 02



# Surveillance des animaux les jours non-ouvrés

## Public

Personnels d'animalerie  
Responsables d'animalerie

## Prérequis

Aucun



Distanciel

ou



Présentiel



Durée

3,5 heures

## Délais d'accès

Réponse sous 48 heures

## Modalité d'accès

Questionnaire d'entrée en formation

## Organisation

Sessions inter-entreprises à l'agenda

Sessions intra-entreprises sur demande

## Tarifs

Sessions à l'agenda :  
120 € HT / participant  
Autre : sur devis

## Moyens pédagogiques

Apports théoriques

Exercices participatifs

Support pédagogique transmis par e-mail

## Modalité d'évaluation

Evaluation des connaissances sous forme de questionnaire donnant droit à une attestation de formation

## Accessibilité handicap

Adaptation à vos besoins sur demande

## Objectifs

- Connaître les obligations réglementaires relatives à la surveillance des animaux
- Connaître les éléments à surveiller
- Organiser la surveillance des jours fériés



## Programme

- Cadre réglementaire, formation des personnels
- Suivi des paramètres environnementaux
- Observation des animaux, détection de signes de souffrance chez les animaux
- Traçabilité, enregistrements, signalements, conduite à tenir en cas de problème
- Planning, gestion du travail les jours non ouvrés
- Précautions à mettre en œuvre pour les travailleurs isolés



## Intervenant(e)

Elena MAROT

Vétérinaire formatrice spécialisée en expérimentation animale



[contact@e-thix-education.com](mailto:contact@e-thix-education.com)

06 83 58 60 02



# Maîtriser la gestion sanitaire des animaux

## Public



Vétérinaires désignés  
Responsables d'animalerie  
Concepteurs de projets  
Personnels d'animalerie

## Prérequis

Aucun



Distanciel

ou



Présentiel



Durée

3,5 heures

## Délais d'accès

Réponse sous 48 heures

## Modalité d'accès

Questionnaire d'entrée en formation

## Organisation

Sessions inter-entreprises à l'agenda

Sessions intra-entreprises sur demande

## Tarifs

Sessions à l'agenda :  
120 € HT / participant  
Autre : sur devis

## Moyens pédagogiques

Apports théoriques

Exercices participatifs

Support pédagogique transmis par e-mail

## Modalité d'évaluation

Evaluation des connaissances sous forme de questionnaire donnant droit à une attestation de formation

## Accessibilité handicap

Adaptation à vos besoins sur demande

## Objectifs



- Connaître les différents statuts sanitaires
- Savoir mettre en place un monitoring sanitaire
- Connaître la conduite à tenir en cas de contamination

## Programme



- Notions de santé, maladie, interférences, agents pathogènes et opportunistes
- Exigences éthiques, qualité du modèle animal, HSE
- Statuts sanitaires, concepts de liste d'exclusion, liste de monitoring, contamination et dérive sanitaire
- Microbiote des animaux SPF/SOPF et gnotoxéniques
- Particularités liées aux différentes espèces animales
- Mise en place d'un système de monitoring sanitaire, concept d'unité microbiologique, échantillonnage, techniques de monitoring sanitaire
- Prise de décision, rôles et responsabilités au sein de l'Etablissement

## Intervenant(e)

Patrick HARDY  
Vétérinaire, Dip. ECLAM



[contact@e-thix-education.com](mailto:contact@e-thix-education.com)

06 83 58 60 02





# Garantir le statut sanitaire des rongeurs par la maîtrise des techniques de nettoyage/désinfection



## Public



Personnels d'animalerie  
Responsables d'animalerie

## Prérequis

Aucun

## Délais d'accès

Réponse sous 48 heures

## Modalité d'accès

Questionnaire d'entrée en formation

## Organisation

Sessions inter-entreprises à l'agenda

Sessions intra-entreprises sur demande

## Tarifs

Sessions à l'agenda :  
120 € HT / participant  
+ Option : 250€ HT / part.  
Autre : sur devis



Distanciel

ou



Présentiel



Durée

3,5 heures

+ Option : 3,5 h de pratique

## Moyens pédagogiques

Apports théoriques

Exercices participatifs

Support pédagogique transmis par e-mail

## Modalité d'évaluation

Evaluation des connaissances sous forme de questionnaire donnant droit à une attestation de formation

## Accessibilité handicap

Adaptation à vos besoins sur demande

## Objectifs



- Définir les procédures de nettoyage/désinfection adaptées au maintien du statut sanitaire des animaux
- Savoir utiliser les équipements de nettoyage/désinfection
- Identifier les équipements de protection individuels adaptés

## Programme



- ½ journée d'apports théoriques (présentiel ou distanciel)

Prophylaxie hygiénique, gestion des risques sanitaires, choix des méthodes de nettoyage/désinfection selon le statut sanitaire des animaux, contrôles et validation, protection du personnel

- En option : ½ journée de mise en pratique (en présentiel uniquement)

Bonnes pratiques de travail en laverie, bonnes pratiques d'utilisation des équipements de nettoyage/désinfection des locaux, hébergements, isolateurs...

## Intervenant(e)



Laurence DELANOY

Formatrice spécialisée en expérimentation animale, formation des techniciens animaliers CFPPA Vendôme



[contact@e-thix-education.com](mailto:contact@e-thix-education.com)

06 83 58 60 02





## Public



Personnels d'animalerie  
Membres de SBEA  
Vétérinaires désignés  
Concepteurs de projets

## Prérequis

Aucun



Distanciel

ou



Présentiel



Durée

3,5 heures

## Délais d'accès

Réponse sous 48 heures

## Modalité d'accès

Questionnaire d'entrée en formation

## Organisation

Sessions inter-entreprises à l'agenda

Sessions intra-entreprises sur demande

## Tarifs

Sessions à l'agenda :  
120 € HT / participant  
Autre : sur devis

## Moyens pédagogiques

Apports théoriques  
Exercices participatifs  
Support pédagogique transmis par e-mail

## Modalité d'évaluation

Evaluation des connaissances sous forme de questionnaire donnant droit à une attestation de formation

## Accessibilité handicap

Adaptation à vos besoins sur demande

## Objectifs



- Connaître les différentes techniques de manipulation des rongeurs
- Savoir privilégier les techniques les moins stressantes
- Comprendre l'importance de l'habituation et du conditionnement des animaux

## Programme



- Principales techniques de manipulation
- Approches souhaitables et techniques à proscrire
- Effet du stress chez les animaux
- Raffinement des techniques
- Habituation et conditionnement des animaux

## Intervenant(e)



Magalie FRECHOU

PhD, Dr en Pharmacologie, experte en recherche translationnelle, INSERM



[contact@e-thix-education.com](mailto:contact@e-thix-education.com)

06 83 58 60 02



# Raffinement des chirurgies stéréotaxiques chez les rongeurs



## Public



Concepteurs de projets  
Personnels d'animalerie

## Prérequis

Aucun



Distanciel

ou



Présentiel



Durée

3,5 heures

## Délais d'accès

Réponse sous 48 heures

## Modalité d'accès

Questionnaire d'entrée en formation

## Organisation

Sessions inter-entreprises à l'agenda

Sessions intra-entreprises sur demande

## Tarifs

Sessions à l'agenda :  
120 € HT / participant  
Autre : sur devis

## Moyens pédagogiques

Apports théoriques

Exercices participatifs

Support pédagogique transmis par e-mail

## Modalité d'évaluation

Evaluation des connaissances sous forme de questionnaire donnant droit à une attestation de formation

## Accessibilité handicap

Adaptation à vos besoins sur demande

## Objectifs



- Choisir les bonnes méthodes pour les chirurgies stéréotaxiques
- Identifier les risques de souffrance des animaux lors de ces procédures
- Améliorer ses pratiques si nécessaire

## Programme



- Présentation des modèles de stéréotaxie
- Choix des dispositifs et équipements, des instruments de chirurgie
- Préparation des animaux, gestion de la douleur
- Préparation à la chirurgie, maîtrise fondamentale de l'asepsie
- Etat de l'art et gestes adaptés à la chirurgie
- Suivi post-opératoire, entretien des dispositifs

## Intervenant(e)

Henri BERTRAND

Vétérinaire, PhD, Dipl ECLAM, Cert LAM, MRCVS



[contact@e-thix-education.com](mailto:contact@e-thix-education.com)

06 83 58 60 02



# Raffinement des techniques de cathétérisme vasculaire et perfusion intracardiaque chez les rongeurs



## Public



Concepteurs de projets  
Personnels d'animalerie

## Prérequis

Aucun



Distanciel

ou



Présentiel



Durée

3,5 heures

## Délais d'accès

Réponse sous 48 heures

## Modalité d'accès

Questionnaire d'entrée en formation

## Organisation

Sessions inter-entreprises à l'agenda

Sessions intra-entreprises sur demande

## Tarifs

Sessions à l'agenda :  
120 € HT / participant  
Autre : sur devis

## Moyens pédagogiques

Apports théoriques

Exercices participatifs

Support pédagogique transmis par e-mail

## Modalité d'évaluation

Evaluation des connaissances sous forme de questionnaire donnant droit à une attestation de formation

## Accessibilité handicap

Adaptation à vos besoins sur demande

## Objectifs



- Choisir les bonnes méthodes pour les cathétérismes vasculaires et perfusions intracardiaques
- Identifier les risques de souffrance des animaux lors de ces procédures
- Améliorer ses pratiques si nécessaire

## Programme



- Présentation du modèle de cathétérisme vasculaire
- Choix du cathéter et de son mode d'externalisation, des instruments de chirurgie
- Préparation des animaux, gestion de la douleur
- Préparation à la chirurgie, maîtrise fondamentale de l'asepsie
- Etat de l'art et gestes adaptés à la chirurgie
- Suivi post-opératoire, entretien des dispositifs
- Cas de la perfusion intracardiaque

## Intervenant(e)

Henri BERTRAND

Vétérinaire, PhD, Dipl ECLAM, Cert LAM, MRCVS



[contact@e-thix-education.com](mailto:contact@e-thix-education.com)

06 83 58 60 02



# Raffinement des chirurgies d'implantation de dispositifs médicaux chez les rongeurs



## Public



Concepteurs de projets  
Personnels d'animalerie

## Prérequis

Aucun



Distanciel

ou



Présentiel



Durée

3,5 heures

## Délais d'accès

Réponse sous 48 heures

## Modalité d'accès

Questionnaire d'entrée en formation

## Organisation

Sessions inter-entreprises à l'agenda

Sessions intra-entreprises sur demande

## Tarifs

Sessions à l'agenda :  
120 € HT / participant  
Autre : sur devis

## Moyens pédagogiques

Apports théoriques

Exercices participatifs

Support pédagogique transmis par e-mail

## Modalité d'évaluation

Evaluation des connaissances sous forme de questionnaire donnant droit à une attestation de formation

## Accessibilité handicap

Adaptation à vos besoins sur demande

## Objectifs



- Choisir les bonnes méthodes pour les chirurgies d'implantation de dispositifs médicaux
- Identifier les risques de souffrance des animaux lors de ces procédures
- Améliorer ses pratiques si nécessaire

## Programme



- Présentation principaux modèles d'implantation de dispositifs médicaux
- Choix des dispositifs, des instruments de chirurgie
- Préparation des animaux, gestion de la douleur
- Préparation à la chirurgie, maîtrise fondamentale de l'asepsie
- Etat de l'art et gestes adaptés à la chirurgie
- Suivi post-opératoire, entretien des dispositifs

## Intervenant(e)

Henri BERTRAND

Vétérinaire, PhD, Dipl ECLAM, Cert LAM, MRCVS



[contact@e-thix-education.com](mailto:contact@e-thix-education.com)

06 83 58 60 02



# Raffinement des protocoles d'anesthésie et analgésie

## Public



Concepteurs de projets  
Vétérinaires désignés  
Membres de SBEA

## Prérequis

Aucun



Distanciel

ou



Présentiel



Durée

3,5 heures

## Délais d'accès

Réponse sous 48 heures

## Modalité d'accès

Questionnaire d'entrée en formation

## Organisation

Sessions inter-entreprises à l'agenda

Sessions intra-entreprises sur demande

## Tarifs

Sessions à l'agenda :  
120 € HT / participant  
Autre : sur devis

## Moyens pédagogiques

Apports théoriques

Exercices participatifs

Support pédagogique transmis par e-mail

## Modalité d'évaluation

Evaluation des connaissances sous forme de questionnaire donnant droit à une attestation de formation

## Accessibilité handicap

Adaptation à vos besoins sur demande

## Objectifs



- Optimiser les pratiques d'anesthésie et d'analgésie pour améliorer le bien-être animal
- Acquérir des compétences dans le choix, l'application et l'évaluation des protocoles adaptés
- Apprendre à évaluer et minimiser les effets secondaires sur les animaux

## Programme



- Importance du raffinement de l'anesthésie et analgésie pour le bien-être animal et la qualité des données
- Choix des agents anesthésiques, réduction des effets secondaires
- Evaluation et gestion de la douleur, choix des agents analgésiques
- Impacts d'un changement de protocole

## Intervenant(e)

Henri BERTRAND

Vétérinaire, PhD, Dipl ECLAM, Cert LAM, MRCVS



[contact@e-thix-education.com](mailto:contact@e-thix-education.com)

06 83 58 60 02



# Apports de l'éthologie dans l'évaluation du bien-être de l'animal en laboratoire

## Public



Membres de SBEA  
Vétérinaires désignés  
Personnels d'animalerie  
Concepteurs de projets

## Prérequis

Aucun

## Délais d'accès

Réponse sous 48 heures

## Modalité d'accès

Questionnaire d'entrée en formation

## Organisation

Sessions inter-entreprises à l'agenda

Sessions intra-entreprises sur demande

## Tarifs

Sessions à l'agenda :  
120 € HT / participant  
Autre : sur devis



Distanciel

ou



Présentiel



Durée

3,5 heures

## Moyens pédagogiques

Apports théoriques  
Exercices participatifs  
Support pédagogique transmis par e-mail

## Modalité d'évaluation

Evaluation des connaissances sous forme de questionnaire donnant droit à une attestation de formation

## Accessibilité handicap

Adaptation à vos besoins sur demande

## Objectifs



- Comprendre les principes fondamentaux de l'éthologie et leurs applications en laboratoire.
- Acquérir des compétences pour observer, analyser et interpréter le comportement des animaux et évaluer leur bien-être.

## Programme



- Observer et mesurer le comportement :
  - Evaluation qualitative (ex : grille qualitative de douleur, évaluation de la qualité de vie, QBA)
  - Evaluation quantitative (méthodes en éthologie)
- Méthodologie en éthologie appliquée
- Utilisation et construction d'éthogramme, analyse des données comportementales

## Intervenant(e)



Léa BRIARD

Ethologue, PhD, Responsable R&D d'Akongo



[contact@e-thix-education.com](mailto:contact@e-thix-education.com)

06 83 58 60 02





# Réhabilitation des animaux

## Public



Membres de SBEA  
Vétérinaires désignés  
Personnels d'animalerie  
Concepteurs de projets

## Prérequis

Aucun



Distanciel

ou



Présentiel



Durée

3,5 heures

## Délais d'accès

Réponse sous 48 heures

## Modalité d'accès

Questionnaire d'entrée en formation

## Organisation

Sessions inter-entreprises à l'agenda

Sessions intra-entreprises sur demande

## Tarifs

Sessions à l'agenda :  
120 € HT / participant  
Autre : sur devis

## Moyens pédagogiques

Apports théoriques

Exercices participatifs

Support pédagogique transmis par e-mail

## Modalité d'évaluation

Evaluation des connaissances sous forme de questionnaire donnant droit à une attestation de formation

## Accessibilité handicap

Adaptation à vos besoins sur demande

## Objectifs



- Comprendre l'importance du remplacement des animaux à l'issue des projets
- Connaître les obligations réglementaires relatives au remplacement
- Connaître les modalités et dispositifs existants pour le remplacement des animaux à l'issue des projets

## Programme



- Intérêt du remplacement, impacts sur la société civile et sur les personnels d'animalerie
- Encadrement réglementaire
- Variations interspécifiques
- Précautions et préparation des animaux
- Exemples concrets, retours d'expérience

## Intervenant(e)

Amelie ROMAIN

Ethologue, PhD, Fondatrice d'Akongo



[contact@e-thix-education.com](mailto:contact@e-thix-education.com)

06 83 58 60 02



# Remplacement : introduction aux méthodes alternatives (non animales)

## Public



Concepteurs de projets  
Comités d'éthique  
Personnels d'animalerie

## Prérequis

Aucun

## Délais d'accès

Réponse sous 48 heures

## Modalité d'accès

Questionnaire d'entrée en formation

## Organisation

Sessions inter-entreprises à l'agenda

Sessions intra-entreprises sur demande

## Tarifs

Sessions à l'agenda :  
120 € HT / participant  
Autre : sur devis



Distanciel

ou



Présentiel



Durée

3,5 heures

## Moyens pédagogiques

Apports théoriques  
Exercices participatifs  
Support pédagogique transmis par e-mail

## Modalité d'évaluation

Evaluation des connaissances sous forme de questionnaire donnant droit à une attestation de formation

## Accessibilité handicap

Adaptation à vos besoins sur demande

## Objectifs



- Définir une méthode alternative
- Découvrir les méthodes alternatives existantes
- Comprendre leur intérêt

## Programme



- Contexte et cadre réglementaire en France et en Europe
- Limitations et biais des modèles actuels
- Quelles sont ces nouvelles approches ? Point terminologie
- Quels avantages et dans quel contexte les utiliser ?
- Etat des lieux à l'échelle internationale

## Intervenant(e)

Lilas COURTOT

PhD, Scientific Manager, membre comité scientifique Pro Anima, experte non-animal methods



[contact@e-thix-education.com](mailto:contact@e-thix-education.com)

06 83 58 60 02



# Remplacement : rechercher une méthode alternative (non animale)

## Public



Concepteurs de projets  
Comités d'éthique

## Prérequis

Aucun



Distanciel

ou



Présentiel



Durée

3,5 heures

## Délais d'accès

Réponse sous 48 heures

## Modalité d'accès

Questionnaire d'entrée en formation

## Organisation

Sessions inter-entreprises à l'agenda

Sessions intra-entreprises sur demande

## Tarifs

Sessions à l'agenda :  
120 € HT / participant  
Autre : sur devis

## Moyens pédagogiques

Apports théoriques

Exercices participatifs

Support pédagogique transmis par e-mail

## Modalité d'évaluation

Evaluation des connaissances sous forme de questionnaire donnant droit à une attestation de formation

## Accessibilité handicap

Adaptation à vos besoins sur demande

## Objectifs



- Identifier les méthodes alternatives existantes
- Connaître les sources d'information et les mots-clés à utiliser dans les recherches
- Se tenir informé des évolutions

## Programme



- Intégrer le remplacement dans les projets scientifiques
- Outils pour identifier les méthodes alternatives, de veille scientifique
- Effectuer une recherche efficace (mots clés, efficacité)
- Outils / approches pour implémenter une nouvelle méthode alternative

## Intervenant(e)

Lilas COURTOT

PhD, Scientific Manager, membre comité scientifique Pro Anima, experte non-animal methods



[contact@e-thix-education.com](mailto:contact@e-thix-education.com)

06 83 58 60 02



# Remplacement : évaluer et valider une méthode alternative (non animale)

## Public



Concepteurs de projets  
Comités d'éthique

## Prérequis

Aucun



Distanciel

ou



Présentiel



Durée

3,5 heures

## Délais d'accès

Réponse sous 48 heures

## Modalité d'accès

Questionnaire d'entrée en formation

## Organisation

Sessions inter-entreprises à l'agenda

Sessions intra-entreprises sur demande

## Tarifs

Sessions à l'agenda :  
120 € HT / participant  
Autre : sur devis

## Moyens pédagogiques

Apports théoriques

Exercices participatifs

Support pédagogique transmis par e-mail

## Modalité d'évaluation

Evaluation des connaissances sous forme de questionnaire donnant droit à une attestation de formation

## Accessibilité handicap

Adaptation à vos besoins sur demande

## Objectifs



- Connaître la méthodologie de validation d'une méthode alternative
- Elaborer un protocole de validation
- Savoir ce qu'est une validation réglementaire

## Programme



- Evaluation pré-expérimentale
- Quelles approches expérimentales pour évaluer et valider une nouvelle méthode ?
- Evaluation post-expérimentale
- Processus de validation réglementaire (panorama des différentes agences ex, l'OCDE et complexité du processus)
- Implémenter une nouvelle méthode alternative

## Intervenant(e)

Lilas COURTOT

PhD, Scientific Manager, membre comité scientifique Pro Anima, experte non-animal methods



[contact@e-thix-education.com](mailto:contact@e-thix-education.com)

06 83 58 60 02



# Approches in vitro : état de l'art des organoïdes et organ-on-chips (OOC)

## Public



Concepteurs de projets  
Comités d'éthique

## Prérequis

Aucun



Distanciel

ou



Présentiel



Durée

3,5 heures

## Délais d'accès

Réponse sous 48 heures

## Modalité d'accès

Questionnaire d'entrée en formation

## Organisation

Sessions inter-entreprises à l'agenda

Sessions intra-entreprises sur demande

## Tarifs

Sessions à l'agenda :  
120 € HT / participant  
Autre : sur devis

## Moyens pédagogiques

Apports théoriques  
Exercices participatifs  
Support pédagogique transmis par e-mail

## Modalité d'évaluation

Evaluation des connaissances sous forme de questionnaire donnant droit à une attestation de formation

## Accessibilité handicap

Adaptation à vos besoins sur demande

## Objectifs



- Définir un organoïde / OOC
- Comprendre leur intérêt
- Connaître leurs domaines d'application

## Programme



- Histoire et définitions des approches in vitro 3D
- Avantages et champs d'applications des organoïdes et OOC
- Exemple concret : le Liver-chip
- Limitations et barrières d'implémentation
- Comment combiner l'in vitro et l'in silico ?

## Intervenant(e)

Lilas COURTOT

PhD, Scientific Manager, membre comité scientifique Pro Anima, experte non-animal methods



[contact@e-thix-education.com](mailto:contact@e-thix-education.com)

06 83 58 60 02

# Approches in silico : intelligence artificielle, simulation et modélisation

## Public



Concepteurs de projets  
Comités d'éthique

## Prérequis

Aucun

## Délais d'accès

Réponse sous 48 heures

## Modalité d'accès

Questionnaire d'entrée en formation

## Organisation

Sessions inter-entreprises à l'agenda

Sessions intra-entreprises sur demande

## Tarifs

Sessions à l'agenda :  
120 € HT / participant  
Autre : sur devis



Distanciel

ou



Présentiel



Durée

3,5 heures

## Moyens pédagogiques

Apports théoriques

Exercices participatifs

Support pédagogique transmis par e-mail

## Modalité d'évaluation

Evaluation des connaissances sous forme de questionnaire donnant droit à une attestation de formation

## Accessibilité handicap

Adaptation à vos besoins sur demande

## Objectifs



- Définir les approches in silico
- Comprendre leur intérêt
- Connaître leurs domaines d'application

## Programme



- Histoire et définitions des approches in silico
- Avantages et champs d'applications des approches computationnelles
- Exemples concrets
- Limitations, biais et barrières d'implémentation
- Comment combiner l'in silico et l'in vitro

## Intervenant(e)

Lilas COURTOT

PhD, Scientific Manager, membre comité scientifique Pro Anima, experte non-animal methods



[contact@e-thix-education.com](mailto:contact@e-thix-education.com)

06 83 58 60 02

# Enjeux de la communication sur l'expérimentation animale

## Public



Personnels d'animalerie  
Responsables d'animalerie  
Membres de SBEA  
Vétérinaires désignés  
Concepteurs de projets  
Comités d'éthique

## Prérequis

Aucun

## Délais d'accès

Réponse sous 48 heures

## Modalité d'accès

Questionnaire d'entrée en formation

## Organisation

Sessions inter-entreprises à l'agenda

Sessions intra-entreprises sur demande

## Tarifs

Sessions à l'agenda :  
120 € HT / participant  
Autre : sur devis



Distanciel

ou



Présentiel



Durée

3,5 heures

## Moyens pédagogiques

Apports théoriques

Exercices participatifs

Support pédagogique transmis par e-mail

## Modalité d'évaluation

Evaluation des connaissances sous forme de questionnaire donnant droit à une attestation de formation

## Accessibilité handicap

Adaptation à vos besoins sur demande

## Objectifs



- Comprendre les enjeux éthiques, sociaux et scientifiques liés à la communication sur l'expérimentation animale
- Appréhender les différents points de vue de la société sur le domaine
- Savoir parler de son métier à des personnes extérieures au domaine

## Programme



- Diversité des points de vue sur l'utilisation d'animaux à des fins scientifiques
- Impact des médias
- Importance de la transparence et de la communication
- Questions sensibles et crises de communication

## Intervenant(e)

Laurent BORGIES

Responsable communication au GIRCOR



[contact@e-thix-education.com](mailto:contact@e-thix-education.com)

06 83 58 60 02





# Mieux connaître les modèles animaux

## Public



Concepteurs de projets  
Vétérinaires désignés  
Comités d'éthique  
Personnels d'animalerie

## Prérequis

Aucun

## Délais d'accès

Réponse sous 48 heures

## Modalité d'accès

Questionnaire d'entrée en formation

## Organisation

Sessions inter-entreprises à l'agenda

Sessions intra-entreprises sur demande

## Tarifs

Sessions à l'agenda :  
120 € HT / participant  
Autre : sur devis



Distanciel

ou



Présentiel



Durée

3,5 heures

## Moyens pédagogiques

Apports théoriques

Exercices participatifs

Support pédagogique transmis par e-mail

## Modalité d'évaluation

Evaluation des connaissances sous forme de questionnaire donnant droit à une attestation de formation

## Accessibilité handicap

Adaptation à vos besoins sur demande

## Objectifs



- Définir les qualités attendues d'un modèle animal
- Identifier les critères de choix d'un modèle animal
- Connaître les caractéristiques génétiques des modèles animaux

## Programme



- Définition et composantes d'un modèle animal, impact bien-être animal et 3R
- Processus de choix des modèles : domaines d'utilisation, objectifs scientifiques, prédictivité, reproductibilité...
- Catégories de modèles animaux et caractéristiques génétiques : consanguinité, hybridation F1, notions de congénicité et co-isogénicité
- Principes de gestion génétique
- Mutations et modifications génétiques, inductions expérimentales : modèles monogéniques ou polygéniques, humanisés, induits et combinés
- Exemples et intérêt des différentes espèces animales

## Intervenant(e)

Patrick HARDY  
Vétérinaire, Dip. ECLAM



[contact@e-thix-education.com](mailto:contact@e-thix-education.com)

06 83 58 60 02



# Ethique et transparence des études scientifiques menées sur l'animal

## Public



Concepteurs de projets  
Comités d'éthique

## Prérequis

Aucun



Distanciel

ou



Présentiel



Durée

3,5 heures

## Délais d'accès

Réponse sous 48 heures

## Modalité d'accès

Questionnaire d'entrée en formation

## Organisation

Sessions inter-entreprises à l'agenda

Sessions intra-entreprises sur demande

## Tarifs

Sessions à l'agenda :  
120 € HT / participant  
Autre : sur devis

## Moyens pédagogiques

Apports théoriques

Exercices participatifs

Support pédagogique transmis par e-mail

## Modalité d'évaluation

Evaluation des connaissances sous forme de questionnaire donnant droit à une attestation de formation

## Accessibilité handicap

Adaptation à vos besoins sur demande

## Objectifs



- Comprendre l'importance de la transparence scientifique
- Identifier les éléments de communication sur les études menées sur l'animal

## Programme



- Défis éthiques et scientifiques et sociétaux
- Ethique scientifique, ingénierie de projets 3R
- Préenregistrement des études menées sur l'animal
- Charte de transparence
- Résumés non techniques
- Statistiques de l'utilisation d'animaux

## Intervenant(e)

Un de nos formateurs experts de ce sujet



[contact@e-thix-education.com](mailto:contact@e-thix-education.com)

06 83 58 60 02



# Autorisations de projets et rédaction des résumés non techniques

## Public



Concepteurs de projets  
Comités d'éthique

## Prérequis

Aucun



Distanciel

ou



Présentiel



Durée

3,5 heures

## Délais d'accès

Réponse sous 48 heures

## Modalité d'accès

Questionnaire d'entrée en formation

## Organisation

Sessions inter-entreprises à l'agenda

Sessions intra-entreprises sur demande

## Tarifs

Sessions à l'agenda :  
120 € HT / participant  
Autre : sur devis

## Moyens pédagogiques

Apports théoriques

Exercices participatifs

Support pédagogique transmis par e-mail

## Modalité d'évaluation

Evaluation des connaissances sous forme de questionnaire donnant droit à une attestation de formation

## Accessibilité handicap

Adaptation à vos besoins sur demande

## Objectifs



- Savoir compléter une saisine de demande d'autorisation de projet
- Identifier les éléments à indiquer dans un résumé non technique
- Connaître les modalités d'obtention d'une autorisation de projet

## Programme



- Cadre réglementaire de l'autorisation de projet
- Rôle et responsabilité du concepteur
- APAFIS
- Sévérité des procédures
- Principes de rédaction des résumés non techniques
- Principes de l'évaluation éthique
- Transparence des études

## Intervenant(e)



Céline MONZALI

Vétérinaire CEAV Sciences et Médecine de l'animal de Laboratoire, e-thiX education



[contact@e-thix-education.com](mailto:contact@e-thix-education.com)

06 83 58 60 02



# Evaluation éthique prospective et réelle de la sévérité des procédures

## Public



Concepteurs de projets  
Comités d'éthique

## Prérequis

Aucun



Distanciel

ou



Présentiel



Durée

3,5 heures

## Délais d'accès

Réponse sous 48 heures

## Modalité d'accès

Questionnaire d'entrée en formation

## Organisation

Sessions inter-entreprises à l'agenda

Sessions intra-entreprises sur demande

## Tarifs

Sessions à l'agenda :  
120 € HT / participant  
Autre : sur devis

## Moyens pédagogiques

Apports théoriques

Exercices participatifs

Support pédagogique transmis par e-mail

## Modalité d'évaluation

Evaluation des connaissances sous forme de questionnaire donnant droit à une attestation de formation

## Accessibilité handicap

Adaptation à vos besoins sur demande

## Objectifs



- Connaître les différents niveaux de sévérités des procédures
- Différencier gravité prospective et réelle
- Savoir évaluer un degré de sévérité en lien avec l'éthique

## Programme



- Contexte et statistiques nationales
- Définition des procédures
- Principe d'évaluation de la gravité des procédures
- Gravité prospective et réelle
- Conséquences du degré de gravité

## Intervenant(e)

Céline MONZALI

Vétérinaire CEAV Sciences et Médecine de l'animal de Laboratoire, e-thiX education



[contact@e-thix-education.com](mailto:contact@e-thix-education.com)

06 83 58 60 02

# Utiliser les fondamentaux des BPL (bonnes pratiques de laboratoire) pour assurer la qualité des études

## Public



Concepteurs de projets  
Personnels d'animalerie  
Responsables d'animalerie

## Prérequis

Aucun

## Délais d'accès

Réponse sous 48 heures

## Modalité d'accès

Questionnaire d'entrée en formation

## Organisation

Sessions inter-entreprises à l'agenda

Sessions intra-entreprises sur demande

## Tarifs

Sessions à l'agenda :  
120 € HT / participant  
Autre : sur devis



Distanciel

ou



Présentiel



Durée

3,5 heures

## Moyens pédagogiques

Apports théoriques  
Exercices participatifs  
Support pédagogique transmis par e-mail

## Modalité d'évaluation

Evaluation des connaissances sous forme de questionnaire donnant droit à une attestation de formation

## Accessibilité handicap

Adaptation à vos besoins sur demande

## Objectifs



- Comprendre l'objectif des BPL
- Mettre en application les principes BPL
- Améliorer la traçabilité et la qualité des données

## Programme



- Définitions et objectifs des BPL
- Terminologie
- Qualification des personnels
- Application pratique des principes des BPL à la gestion des installations et des études
- Documentation et traçabilité
- Identification et résolution des écarts et non-conformités
- Archivage et sécurisation des données

## Intervenant(e)



Laurence DELANOY

Formatrice spécialisée en expérimentation animale, formation des techniciens animaliers CFPPA Vendôme



[contact@e-thix-education.com](mailto:contact@e-thix-education.com)

06 83 58 60 02



# Bonnes pratiques en pharmacocinétique : la préparation des études

## Public

Concepteurs de projets



## Prérequis

Aucun



Distanciel

ou



Présentiel



Durée

3,5 heures

## Délais d'accès

Réponse sous 48 heures

## Modalité d'accès

Questionnaire d'entrée en formation

## Organisation

Sessions inter-entreprises à l'agenda

Sessions intra-entreprises sur demande

## Tarifs

Sessions à l'agenda :  
200 € HT / participant  
Autre : sur devis

## Moyens pédagogiques

Apports théoriques

Exercices participatifs

Support pédagogique transmis par e-mail

## Modalité d'évaluation

Evaluation des connaissances sous forme de questionnaire donnant droit à une attestation de formation

## Accessibilité handicap

Adaptation à vos besoins sur demande

## Objectifs

- Maîtriser la phase pré-analytique des études de pharmacocinétique.
- Appliquer les bonnes pratiques pour assurer la qualité et la conformité de ces études.



## Programme

- Cadre réglementaire en pharmacocinétique animale
- Modèles animaux utilisés
- Elaboration et rédaction des protocoles, identification des étapes critiques
- Détermination des doses, voies d'administration, et paramètres de prélèvements
- Préparation de la gestion des échantillons



## Intervenant(e)

Pierre-Louis TOUTAIN

Vétérinaire, PhD, HDR, Dip. ECVPT, Professeur émérite de physiologie et de thérapeutique ENVT, Distinguished Visiting professor at the Royal Veterinary College - University of London



Formation programmée sous réserve d'un effectif suffisant, n'hésitez pas à nous signaler votre intérêt.



[contact@e-thix-education.com](mailto:contact@e-thix-education.com)

06 83 58 60 02



# Initiation aux biostatistiques

## Public



Concepteurs de projets  
Personnels d'animalerie  
Responsables d'animalerie  
Comités d'éthique

## Prérequis

Aucun

## Délais d'accès

Réponse sous 48 heures

## Modalité d'accès

Questionnaire d'entrée en formation

## Organisation

Sessions inter-entreprises à l'agenda

Sessions intra-entreprises sur demande

## Tarifs

Sessions à l'agenda :  
120 € HT / participant  
Autre : sur devis



Distanciel

ou



Présentiel



Durée

3,5 heures

## Moyens pédagogiques

Apports théoriques

Exercices participatifs

Support pédagogique transmis par e-mail

## Modalité d'évaluation

Evaluation des connaissances sous forme de questionnaire donnant droit à une attestation de formation

## Accessibilité handicap

Adaptation à vos besoins sur demande

## Objectifs



- Connaître la terminologie utilisée en statistiques
- Comprendre les concepts clés en biostatistiques.
- Connaître les principales méthodes de description et d'analyse des données.

## Programme



- Rôle et importance des biostatistiques en recherche scientifique.
- Population, échantillon, variable, données quantitatives et qualitatives
- Concepts de distribution et de variabilité
- Introduction aux tests de comparaison
- Interprétation des p-valeurs et notions de significativité statistique.
- Exemples concrets d'application en biostatistique.

## Intervenant(e)



Léa BRIARD

Ethologue, PhD, Responsable R&D d'Akongo



[contact@e-thix-education.com](mailto:contact@e-thix-education.com)

06 83 58 60 02





# Respect de l'animal et de l'environnement, des dimensions au cœur de la RSE

## Public



Responsables d'animalerie  
Personnels d'animalerie  
Responsables HSE

## Prérequis

Aucun

## Délais d'accès

Réponse sous 48 heures

## Modalité d'accès

Questionnaire d'entrée en formation

## Organisation

Sessions inter-entreprises à l'agenda

Sessions intra-entreprises sur demande

## Tarifs

Sessions à l'agenda :

120 € HT / participant

+ Option : 250€ HT / part.

Autre : sur devis



Distanciel

ou



Présentiel



Durée

3,5 heures

+ Option : 3,5 h de pratique

## Moyens pédagogiques

Apports théoriques

Exercices participatifs

Support pédagogique transmis par e-mail

## Modalité d'évaluation

Evaluation des connaissances sous forme de questionnaire donnant droit à une attestation de formation

## Accessibilité handicap

Adaptation à vos besoins sur demande

## Objectifs



- Appréhender les enjeux de la RSE (Responsabilité Sociétale des Entreprises)
- Favoriser une culture d'entreprise axée sur le développement durable et l'éthique animale
- Identifier des pistes de réduction de l'impact écologique

## Programme



- ½ journée d'apports théoriques (présentiel ou distanciel)

Introduction à la RSE et aux enjeux écologiques et éthiques, bonnes pratiques pour le respect de l'environnement et de l'animal, impact économique

- En option : ½ journée de mise en pratique (en présentiel uniquement)

Identification dans une animalerie des facteurs impactant l'environnement, mise en place d'actions concrètes pour réduire l'empreinte écologique et améliorer la durabilité en animalerie, intégrer les principes RSE dans les pratiques quotidiennes

## Intervenant(e)



Laurence DELANOY

Formatrice spécialisée en expérimentation animale, formation des techniciens animaliers CFPPA Vendôme



[contact@e-thix-education.com](mailto:contact@e-thix-education.com)

06 83 58 60 02



# Gestion d'animalerie : choix des équipements

## Public



Responsables d'animalerie  
Personnels d'animalerie  
Responsables HSE

## Prérequis

Aucun

## Délais d'accès

Réponse sous 48 heures

## Modalité d'accès

Questionnaire d'entrée en formation

## Organisation

Sessions inter-entreprises à l'agenda

Sessions intra-entreprises sur demande

## Tarifs

Sessions à l'agenda :  
120 € HT / participant  
Autre : sur devis



Distanciel

ou



Présentiel



Durée

3,5 heures

## Moyens pédagogiques

Apports théoriques

Exercices participatifs

Support pédagogique transmis par e-mail

## Modalité d'évaluation

Evaluation des connaissances sous forme de questionnaire donnant droit à une attestation de formation

## Accessibilité handicap

Adaptation à vos besoins sur demande

## Objectifs



- Comprendre l'impact du choix des équipements sur le bien-être animal et la qualité des études
- Définir les qualités attendues des équipements
- Savoir choisir des équipements adaptés aux activités

## Programme



- Revue générale des différents équipements d'animalerie (toutes espèces) : maîtrise de l'environnement, hébergements, équipements des laboratoires...
- Réglementation, référentiels et bonnes pratiques encadrant l'utilisation des équipements
- Critères de choix des équipements : éthique, qualité des modèles animaux et des études, impact environnemental, efficacité opérationnelle, aspects budgétaires
- Introduction au processus d'acquisition : expression du besoin, cahier des charges et appel d'offre
- Introduction aux pratiques de validation, qualification et calibration des équipements, de maintenance préventive et curative

## Intervenant(e)

Patrick HARDY  
Vétérinaire, Dip. ECLAM



[contact@e-thix-education.com](mailto:contact@e-thix-education.com)

06 83 58 60 02



# Les fondamentaux de la gestion d'équipe en animalerie

## Public

Responsables d'animalerie



## Prérequis

Aucun



Distanciel

ou



Présentiel



Durée

3,5 heures

## Délais d'accès

Réponse sous 48 heures

## Modalité d'accès

Questionnaire d'entrée en formation

## Organisation

Sessions inter-entreprises à l'agenda

Sessions intra-entreprises sur demande

## Tarifs

Sessions à l'agenda :  
120 € HT / participant  
Autre : sur devis

## Moyens pédagogiques

Apports théoriques

Exercices participatifs

Support pédagogique transmis par e-mail

## Modalité d'évaluation

Evaluation des connaissances sous forme de questionnaire donnant droit à une attestation de formation

## Accessibilité handicap

Adaptation à vos besoins sur demande

## Objectifs

- Différencier les méthodes de management
- Organiser les opérations en animalerie dans le respect du bien-être des animaux et des personnels
- Acquérir des compétences en communication et leadership pour gérer une équipe



## Programme

- Introduction et Fondements du management
- Différentes personnalités, Différents styles de management, Communication et Leadership
- Gestion d'équipe et Prise de décision
- Gestion du changement, Gestion du temps pour le manager
- Gestion des performances, du stress et du bien être



## Intervenant(e)

Thomas BOYER

Consultant, manager de transition, formateur, Excellin Conseil



[contact@e-thix-education.com](mailto:contact@e-thix-education.com)

06 83 58 60 02

# Comprendre et prévenir la fatigue compassionnelle en animalerie



## Public

Responsables d'animalerie  
Personnels d'animalerie  
Responsables HSE

## Prérequis

Aucun



Distanciel

ou



Présentiel



Durée

3,5 heures

## Délais d'accès

Réponse sous 48 heures

## Modalité d'accès

Questionnaire d'entrée en formation

## Organisation

Sessions inter-entreprises à l'agenda

Sessions intra-entreprises sur demande

## Tarifs

Sessions à l'agenda :  
120 € HT / participant  
Autre : sur devis

## Moyens pédagogiques

Apports théoriques

Exercices participatifs

Support pédagogique transmis par e-mail

## Modalité d'évaluation

Evaluation des connaissances sous forme de questionnaire donnant droit à une attestation de formation

## Accessibilité handicap

Adaptation à vos besoins sur demande

## Objectifs

- Connaître le risque de fatigue compassionnelle et ses impacts
- Identifier les facteurs de risque
- Développer des stratégies de gestion émotionnelle et de bien-être pour réduire le risque



## Programme

- Introduction à la Fatigue Compassionnelle
- Reconnaître les Signes et Symptômes
- Identification des facteurs de stress dans la recherche
- Stratégies de Prévention et de Gestion
- Développer la culture du soin



## Intervenant(e)

Thomas BOYER

Consultant, manager de transition, formateur, Excellin Conseil



[contact@e-thix-education.com](mailto:contact@e-thix-education.com)

06 83 58 60 02



# Comprendre et prévenir les troubles musculosquelettiques (TMS) du personnel d'animalerie



## Public

Responsables d'animalerie  
Personnels d'animalerie  
Responsables HSE

## Prérequis

Aucun



## Présentiel



## Durée

7 heures

## Délais d'accès

Réponse sous 48 heures

## Modalité d'accès

Questionnaire d'entrée en formation

## Organisation

Sessions inter-entreprises à l'agenda

Sessions intra-entreprises sur demande

## Tarifs

Sessions à l'agenda :  
370 € HT / participant  
Autre : sur devis

## Moyens pédagogiques

Apports théoriques  
Exercices participatifs  
Support pédagogique transmis par e-mail

## Modalité d'évaluation

Evaluation des connaissances sous forme de questionnaire donnant droit à une attestation de formation

## Accessibilité handicap

Adaptation à vos besoins sur demande

## Objectifs

- Comprendre les causes et les risques des troubles musculosquelettiques (TMS) dans le secteur de l'animalerie
- Apprendre les bonnes pratiques et les postures adaptées pour prévenir les TMS



## Programme

- Introduction aux TMS
- Risques de TMS liés au travail en animalerie
- Principes d'ergonomie appliqués à l'animalerie
- Techniques de manutention adaptées au travail en animalerie
- Sensibilisation et rôle de l'équipe dans la prévention des TMS



## Intervenant(e)

Thomas BOYER

Consultant, manager de transition, formateur, Excellin Conseil



[contact@e-thix-education.com](mailto:contact@e-thix-education.com)

06 83 58 60 02



# Les protections respiratoires en animalerie



## Public

Responsables d'animalerie  
Personnels d'animalerie  
Responsables HSE

## Prérequis

Aucun



Distanciel

ou



Présentiel



Durée

3,5 heures

## Délais d'accès

Réponse sous 48 heures

## Modalité d'accès

Questionnaire d'entrée en formation

## Organisation

Sessions inter-entreprises à l'agenda

Sessions intra-entreprises sur demande

## Tarifs

Sessions à l'agenda :  
120 € HT / participant  
Autre : sur devis

## Moyens pédagogiques

Apports théoriques

Exercices participatifs

Support pédagogique transmis par e-mail

## Modalité d'évaluation

Evaluation des connaissances sous forme de questionnaire donnant droit à une attestation de formation

## Accessibilité handicap

Adaptation à vos besoins sur demande

## Objectifs



- Comprendre les risques respiratoires spécifiques liés au travail en animalerie
- Connaître les différents types de protections respiratoires et leur usage approprié
- Savoir porter et entretenir son équipement

## Programme



- Introduction aux risques respiratoires en animalerie : notions de la réglementation et de responsabilités
- Types de protections respiratoires et choix des équipements
- Utilisation et conservation correcte des protections respiratoires
- Bonnes pratiques pour réduire les risques respiratoires

## Intervenant(e)



Thomas BOYER

Consultant, manager de transition, formateur, Excellin Conseil



[contact@e-thix-education.com](mailto:contact@e-thix-education.com)

06 83 58 60 02



# Raffinement des méthodes de capture et contention de faune sauvage



## Public

Responsables d'animalerie  
Personnels d'animalerie  
Concepteur de projet

## Prérequis

Aucun



## Présentiel



## Durée

7 heures

## Délais d'accès

Réponse sous 48 heures

## Modalité d'accès

Questionnaire d'entrée en formation

## Organisation

Sessions inter-entreprises à l'agenda

Sessions intra-entreprises sur demande

## Tarifs

Sessions à l'agenda :  
470 € HT / participant  
Autre : sur devis

## Moyens pédagogiques

Apports théoriques  
Exercices participatifs  
Support pédagogique transmis par e-mail  
Exercices pratiques de sutures sur substituts.

## Modalité d'évaluation

Evaluation des connaissances sous forme de questionnaire donnant droit à une attestation de formation

## Accessibilité handicap

Adaptation à vos besoins sur demande

## Objectifs

- Connaître le contexte réglementaire des premiers secours adaptés à la faune sauvage
- Anticiper les besoins et le matériel de premier secours adaptés à ses pratiques
- Savoir protocoliser le triage et identifier des points limites en prévision d'incidents
- Reconnaître et gérer les problèmes communs causés par la capture d'animaux sauvages
- Comprendre et appliquer les principes de gestion d'une plaie superficielle
- Anticiper et choisir les méthodes d'euthanasie



## Programme

- Risques d'incidents inhérents à la capture et la manipulation d'animaux de la faune sauvage non captive (petits et grands mammifères, petits et grands oiseaux, reptiles, amphibiens)
- Anticipation et gestion de ces risques
- Raffinement des techniques, points limites
- Premiers soins en cas de blessures des animaux
- Devenir des animaux blessés
- Cas concrets, retours d'expériences des participants
- Travaux pratiques : gestes de suture



## Intervenant(e)

Sylvain LARRAT

Vétérinaire faune sauvage, diplomate de l'American College of Zoological Medicine



[contact@e-thix-education.com](mailto:contact@e-thix-education.com)

06 83 58 60 02





# Bien-être animal en recherche : Comprendre le passé, bâtir l'avenir

## Public



Concepteurs de projets  
Personnels d'animalerie  
Responsables d'animalerie  
Comités d'éthique

## Prérequis

Aucun

## Délais d'accès

Réponse sous 48 heures

## Modalité d'accès

Questionnaire d'entrée en formation

## Organisation

Sessions inter-entreprises à l'agenda

Sessions intra-entreprises sur demande

## Tarifs

Sessions à l'agenda :  
120 € HT / participant  
Autre : sur devis



Distanciel

ou



Présentiel



Durée

3,5 heures

## Moyens pédagogiques

Apports théoriques  
Exercices participatifs  
Support pédagogique transmis par e-mail

## Modalité d'évaluation

Evaluation des connaissances sous forme de questionnaire donnant droit à une attestation de formation

## Accessibilité handicap

Adaptation à vos besoins sur demande

## Objectifs



- Comprendre l'évolution de la notion de bien-être animal au cours de l'histoire
- S'informer sur les bonnes pratiques actuelles en matière de bien-être animal
- Acquérir les fondamentaux de la culture du soin en animalerie



## Programme

- Historique de la notion de bien-être animal
- Évolution des pratiques d'évaluation du bien-être animal et de raffinement des procédures
- Développement de la culture de soin

## Intervenant(e)

Céline MONZALI

Vétérinaire CEAV Sciences et Médecine de l'animal de Laboratoire, e-thiX education



[contact@e-thix-education.com](mailto:contact@e-thix-education.com)

06 83 58 60 02



# Zootechnicien engagé : Allier polyvalence, bien-être animal et équilibre personnel



## Public

Personnels d'animalerie

## Prérequis

Aucun



Distanciel

ou



Présentiel



Durée

3,5 heures

## Délais d'accès

Réponse sous 48 heures

## Modalité d'accès

Questionnaire d'entrée en formation

## Organisation

Sessions inter-entreprises à l'agenda

Sessions intra-entreprises sur demande

## Tarifs

Sessions à l'agenda :  
120 € HT / participant  
Autre : sur devis

## Moyens pédagogiques

Apports théoriques

Exercices participatifs

Support pédagogique transmis par e-mail

Exercices pratiques de sutures sur substituts.

## Modalité d'évaluation

Evaluation des connaissances sous forme de questionnaire donnant droit à une attestation de formation

## Accessibilité handicap

Adaptation à vos besoins sur demande

## Objectifs

- Identifier ses propres compétences et leurs contributions à la recherche animale
- Se développer personnellement dans son métier de zootechnicien
- Se prémunir des risques psycho-sociaux spécifiques du domaine



## Programme

- Les enjeux actuels du métier et du développement personnel du zootechnicien
- Cartographie des compétences essentielles (soft skills & hard skills)
- L'entretien annuel : un moment clé du développement personnel
- Santé mentale, gestion des risques psycho sociaux (isolement, stress, fatigue compassionnelle...)
- Contribution personnelle à l'éthique animale et à la RSE
- Cultiver sa motivation et développer sa résilience pour renforcer la bien-traitance animale



## Intervenant(e)

Thomas BOYER

Consultant, manager de transition, formateur, Excellin Conseil



[contact@e-thix-education.com](mailto:contact@e-thix-education.com)

06 83 58 60 02



# Les clés de la bientraitance animale : tout savoir pour construire son programme en animalerie

## Public



Concepteurs de projets  
Personnels d'animalerie  
Responsables d'animalerie  
Membre de SBEA  
Responsables HSE

## Prérequis

Aucun

## Délais d'accès

Réponse sous 48 heures

## Modalité d'accès

Questionnaire d'entrée en formation

## Organisation

Sessions inter-entreprises à l'agenda

Sessions intra-entreprises sur demande

## Tarifs

Sessions à l'agenda :  
120 € HT / participant  
Autre : sur devis



Distanciel

ou



Présentiel



Durée

3,5 heures

## Moyens pédagogiques

Apports théoriques

Exercices participatifs

Mises en situations

Support pédagogique transmis par e-mail

## Modalité d'évaluation

Evaluation des connaissances sous forme de questionnaire donnant droit à une attestation de formation

## Accessibilité handicap

Adaptation à vos besoins sur demande

## Objectifs



- Comprendre la notion de bientraitance animale en animalerie de recherche
- Savoir identifier et appréhender les situations à risques
- Savoir définir des outils de traçabilité et de suivi d'un programme de bientraitance

## Programme



- Les fondamentaux de la bientraitance animale
- Mise en situations : identifier les risques et les objectifs
- Construire et mettre en œuvre son programme de bientraitance
- Traçabilité et suivi : exemples
- Évaluation et valorisation des actions de bientraitance

## Intervenant(e)

Jean-Marie HELIES

Vétérinaire référent recherche, Museum National d'Histoire Naturelle de Paris



[contact@e-thix-education.com](mailto:contact@e-thix-education.com)

06 83 58 60 02



# Tutorat et gestion des compétences : les piliers de la qualité et de l'éthique animale



## Public

Personnels d'animalerie  
Responsables d'animalerie

## Prérequis

Aucun



Distanciel

ou



Présentiel



Durée

3,5 heures

## Délais d'accès

Réponse sous 48 heures

## Modalité d'accès

Questionnaire d'entrée en formation

## Organisation

Sessions inter-entreprises à l'agenda

Sessions intra-entreprises sur demande

## Tarifs

Sessions à l'agenda :  
120 € HT / participant  
Autre : sur devis

## Moyens pédagogiques

Apports théoriques

Exercices participatifs

Support pédagogique transmis par e-mail

## Modalité d'évaluation

Evaluation des connaissances sous forme de questionnaire donnant droit à une attestation de formation

## Accessibilité handicap

Adaptation à vos besoins sur demande

## Objectifs

- Connaître le cadre réglementaire et organisationnel de la gestion des compétences
- Comprendre l'importance d'un tutorat efficace pour la bien-traitance animale
- Maîtriser les outils de suivi des compétences et du tutorat



## Programme

- Contexte réglementaire et recommandations applicables
- Notions de formation, compétence, expérience et qualification au poste
- Outils et méthodes d'évaluation et de suivi des compétences
- Intérêt et apport du tutorat, bien définir la fonction de tuteur
- Organisation pratique du tutorat et articulation avec la culture de bien-traitance animale
- Etude de situations concrètes et échanges autour d'exemples



## Intervenant(e)

Patrick HARDY  
Vétérinaire, Dip. ECLAM



[contact@e-thix-education.com](mailto:contact@e-thix-education.com)

06 83 58 60 02



# Gestion de la pharmacie et des médicaments

## Public



Concepteurs de projets  
Personnels d'animalerie  
Responsables d'animalerie

## Prérequis

Aucun

## Délais d'accès

Réponse sous 48 heures

## Modalité d'accès

Questionnaire d'entrée en formation

## Organisation

Sessions inter-entreprises à l'agenda

Sessions intra-entreprises sur demande

## Tarifs

Sessions à l'agenda :  
120 € HT / participant  
Autre : sur devis



Distanciel

ou



Présentiel



Durée

3,5 heures

## Moyens pédagogiques

Apports théoriques

Exercices participatifs

Mises en situations

Support pédagogique transmis par e-mail

## Modalité d'évaluation

Evaluation des connaissances sous forme de questionnaire donnant droit à une attestation de formation

## Accessibilité handicap

Adaptation à vos besoins sur demande

## Objectifs



- Connaître les différents cas d'utilisation des médicaments en établissement utilisateur d'animaux à des fins scientifiques
- Maîtriser la réglementation applicable à la gestion de la pharmacie
- Eviter les erreurs de prescription ou utilisation des médicaments

## Programme

- Contexte réglementaire général
  - Cadre législatif et réglementaire, Approvisionnement et réception, Gestion et stockage, Utilisation et Élimination
- Cas particuliers : médicaments à usage restreint / contrôlé
  - Antibiotiques, Stupéfiants et psychotropes et Produits à risque particulier
- Bonnes pratiques de gestion des médicaments
- Cas pratiques et mises en situation



## Intervenant(e)

Camille MENARD

Vétérinaire DESV Sciences et Médecine de l'animal de Laboratoire, Directrice du service commun des animaleries de l'Université de Bordeaux, membre du RN-SBEA et de l'AFSTAL



[contact@e-thix-education.com](mailto:contact@e-thix-education.com)

06 83 58 60 02





e-thiX  
education



## Formations en e-learning

# Formations en e-learning : digitalisez votre formation



Offrant de l'autonomie et de la flexibilité, le e-learning permet un apprentissage interactif et engageant, accessible n'importe où et à tout moment.

Notre solution innovante de formations en ligne, utilisant les nouvelles technologies digitales, permet de satisfaire aux exigences de formation continue, à son rythme et sans stress, contribuant ainsi à pérenniser la motivation de développer constamment ses compétences.

Essayez ce format, avec nos parcours « e-learning Essentiels », la connaissance est véritablement à portée de main !

## Public



Membres de SBEA  
Vétérinaires désignés  
Concepteurs de projets  
Personnels d'animalerie  
Responsables d'animalerie  
Comités d'éthique

## Prérequis

Aucun

## Délais d'accès

Réponse sous 48 heures

## Modalité d'accès

Questionnaire d'entrée en formation

## Organisation

Module disponible à tout moment, dès validation de l'inscription

## Tarifs

105 € HT / participant



## E-learning



## Durée

3,5 heures

## Moyens pédagogiques

Module e-learning interactif

## Modalité d'évaluation

Evaluation des connaissances par des questions intégrées aux modules à valider et donnant droit à une attestation de formation

## Accessibilité handicap

Adaptation à vos besoins sur demande

## Objectifs



- Notion d'animal être sensible
- Comprendre l'intérêt des modèles animaux
- Comprendre les enjeux du développement des méthodes alternatives
- Connaître les principes de la réhabilitation

## Programme



- Notions d'éthique animale
- Critères de choix du modèle expérimental
- Principes des méthodes alternatives
- Initiation à la réhabilitation des animaux

## Conception pédagogique



Céline MONZALI

Vétérinaire CEAV Sciences et Médecine de l'animal de Laboratoire, e-thiX education



[contact@e-thix-education.com](mailto:contact@e-thix-education.com)

06 83 58 60 02





# e-learning Essentiels : Autorisation des projets scientifiques

## Public



Membres de SBEA  
Vétérinaires désignés  
Concepteurs de projets  
Personnels d'animalerie  
Responsables d'animalerie  
Comités d'éthique

## Prérequis

Aucun

## Délais d'accès

Réponse sous 48 heures

## Modalité d'accès

Questionnaire d'entrée en formation

## Organisation

Module disponible à tout moment, dès validation de l'inscription

## Tarifs

105 € HT / participant



## E-learning



## Durée

3,5 heures

## Moyens pédagogiques

Module e-learning interactif

## Modalité d'évaluation

Evaluation des connaissances par des questions intégrées aux modules à valider et donnant droit à une attestation de formation

## Accessibilité handicap

Adaptation à vos besoins sur demande

## Objectifs



- Connaître les rôles des Comités d'éthique
- Identifier les points critiques pour l'évaluation éthique dans une demande d'autorisation de projet
- Savoir lire une DAP et y trouver les éléments contribuant à l'éthique animale

## Programme



- Rôle et fonctionnement des Comités d'éthique
- Sévérité des procédures : principe de classification
- Points limites : principes de mise en œuvre
- Evaluation éthique : lecture guidée d'une DAP
- APAFIS, importance du RNT

## Conception pédagogique



Céline MONZALI

Vétérinaire CEAV Sciences et Médecine de l'animal de Laboratoire, e-thiX education



[contact@e-thix-education.com](mailto:contact@e-thix-education.com)

06 83 58 60 02



## Public



Membres de SBEA  
Vétérinaires désignés  
Concepteurs de projets  
Personnels d'animalerie  
Responsables d'animalerie  
Comités d'éthique

## Prérequis

Aucun

## Délais d'accès

Réponse sous 48 heures

## Modalité d'accès

Questionnaire d'entrée en formation

## Organisation

Module disponible à tout moment, dès validation de l'inscription

## Tarifs

150 € HT / participant



## E-learning



## Durée

5 heures

## Moyens pédagogiques

Module e-learning interactif

## Modalité d'évaluation

Evaluation des connaissances par des questions intégrées aux modules à valider et donnant droit à une attestation de formation

## Accessibilité handicap

Adaptation à vos besoins sur demande

## Objectifs



- Remplacer : Comprendre les enjeux du développement des méthodes alternatives
- Réduire : Comprendre l'intérêt des biostatistiques
- Raffiner : Aborder les principes de l'anesthésie, l'analgésie, l'importance des points limites et les principes de la réhabilitation

## Programme



- Principes des méthodes alternatives
- Bases de biostatistiques
- Principes généraux de l'anesthésie
- Physiologie de la douleur et principes généraux de l'analgésie
- Points limites : Principe de mise en œuvre
- Initiation à la réhabilitation des animaux

## Conception pédagogique



Céline MONZALI

Vétérinaire CEAV Sciences et Médecine de l'animal de Laboratoire, e-thiX education



[contact@e-thix-education.com](mailto:contact@e-thix-education.com)

06 83 58 60 02



# e-learning Essentiels : Fondamentaux de l'évaluation éthique

## Public



Membres de SBEA  
Vétérinaires désignés  
Concepteurs de projets  
Personnels d'animalerie  
Responsables d'animalerie  
Comités d'éthique

## Prérequis

Aucun

## Délais d'accès

Réponse sous 48 heures

## Modalité d'accès

Questionnaire d'entrée en formation

## Organisation

Module disponible à tout moment, dès validation de l'inscription

## Tarifs

180 € HT / participant



## E-learning



## Durée

6 heures

## Moyens pédagogiques

Module e-learning interactif

## Modalité d'évaluation

Evaluation des connaissances par des questions intégrées aux modules à valider et donnant droit à une attestation de formation

## Accessibilité handicap

Adaptation à vos besoins sur demande

## Objectifs



- Notion d'animal être sensible
- Comprendre l'intérêt des modèles animaux et les enjeux du développement des méthodes alternatives
- Connaître les modalités de l'évaluation éthique des projets
- Savoir lire une DAP et y trouver les éléments contribuant à l'éthique animale

## Programme



- Notions d'éthique animale
- Critères de choix du modèle expérimental
- Principes des méthodes alternatives
- Rôle et fonctionnement des Comités d'éthique
- Sévérité des procédures : principe de classification
- Points limites : principe de mise en œuvre
- Evaluation éthique : lecture guidée d'une DAP
- APAFIS, importance du RNT

## Conception pédagogique

Céline MONZALI

Vétérinaire CEAV Sciences et Médecine de l'animal de Laboratoire, e-thiX education



[contact@e-thix-education.com](mailto:contact@e-thix-education.com)

06 83 58 60 02

# e-learning Essentiels : Pour une utilisation raisonnée des animaux

## Public



Membres de SBEA  
Vétérinaires désignés  
Concepteurs de projets  
Personnels d'animalerie  
Responsables d'animalerie  
Comités d'éthique

## Prérequis

Aucun

## Délais d'accès

Réponse sous 48 heures

## Modalité d'accès

Questionnaire d'entrée en formation

## Organisation

Module disponible à tout moment, dès validation de l'inscription

## Tarifs

210 € HT / participant



## E-learning



## Durée

7 heures

## Moyens pédagogiques

Module e-learning interactif

## Modalité d'évaluation

Evaluation des connaissances par des questions intégrées aux modules à valider et donnant droit à une attestation de formation

## Accessibilité handicap

Adaptation à vos besoins sur demande

## Objectifs



- Comprendre l'intérêt des modèles animaux, notamment les modèles rongeurs
- Raffiner : Aborder les principes de l'anesthésie, l'analgésie, l'importance des points limites et les principes de gestion des médicaments
- Réduire : Comprendre l'intérêt des biostatistiques

## Programme



- Critères de choix du modèle expérimental
- Intérêt des modèles rongeurs en recherche
- Points limites : principe de mise en œuvre
- Sévérité des procédures : principes de classification
- Principes généraux de l'anesthésie
- Physiologie de la douleur et principes généraux de l'analgésie
- Réglementation française applicable à l'utilisation des médicaments
- Bases de biostatistiques

## Conception pédagogique

Céline MONZALI

Vétérinaire CEAV Sciences et Médecine de l'animal de Laboratoire, e-thiX education



[contact@e-thix-education.com](mailto:contact@e-thix-education.com)

06 83 58 60 02



# e-learning Essentiels : Fondamentaux de la chirurgie expérimentale

## Public



Membres de SBEA  
Vétérinaires désignés  
Concepteurs de projets  
Personnels d'animalerie  
Responsables d'animalerie

## Prérequis

Aucun

## Délais d'accès

Réponse sous 48 heures

## Modalité d'accès

Questionnaire d'entrée en formation

## Organisation

Module disponible à tout moment, dès validation de l'inscription

## Tarifs

120 € HT / participant



## E-learning



## Durée

4 heures

## Moyens pédagogiques

Module e-learning interactif

## Modalité d'évaluation

Evaluation des connaissances par des questions intégrées aux modules à valider et donnant droit à une attestation de formation

## Accessibilité handicap

Adaptation à vos besoins sur demande

## Objectifs



- Aborder les principes de l'anesthésie, l'analgésie
- Maîtriser les fondamentaux de l'asepsie
- Se préparer aux gestes chirurgicaux de bases

## Programme



- Principes généraux de l'anesthésie
- Physiologie de la douleur et principes généraux de l'analgésie
- Organisation du bloc opératoire, instruments chirurgicaux
- Préparation de l'animal et du chirurgien
- Gestes chirurgicaux

## Conception pédagogique



Céline MONZALI

Vétérinaire CEAV Sciences et Médecine de l'animal de Laboratoire, e-thiX education



[contact@e-thix-education.com](mailto:contact@e-thix-education.com)

06 83 58 60 02

# e-learning Essentiels : Fondamentaux de l'utilisation des rongeurs et lagomorphes

## Public



Membres de SBEA  
Vétérinaires désignés  
Concepteurs de projets  
Personnels d'animalerie  
Responsables d'animalerie

## Prérequis

Aucun

## Délais d'accès

Réponse sous 48 heures

## Modalité d'accès

Questionnaire d'entrée en formation

## Organisation

Module disponible à tout moment, dès validation de l'inscription

## Tarifs

150 € HT / participant



## E-learning



## Durée

5 heures

## Moyens pédagogiques

Module e-learning interactif

## Modalité d'évaluation

Évaluation des connaissances par des questions intégrées aux modules à valider et donnant droit à une attestation de formation

## Accessibilité handicap

Adaptation à vos besoins sur demande

## Objectifs



- Acquérir les bases de l'anatomie et de la pathologie des rongeurs et lagomorphes
- Découvrir les principes de fonctionnement d'une animalerie hébergeant ces espèces
- Connaître les domaines d'utilisation de ces modèles

## Programme



- Anatomie des rongeurs et lagomorphes
- Pathologie des rongeurs et des lagomorphes
- Organisation et fonctionnement d'une animalerie de rongeurs et/ou lagomorphes
- Equipement et matériels d'une animalerie rongeurs et/ou lagomorphes
- Intérêt des modèles rongeurs en recherche

## Conception pédagogique



Céline MONZALI

Vétérinaire CEAV Sciences et Médecine de l'animal de Laboratoire, e-thiX education



[contact@e-thix-education.com](mailto:contact@e-thix-education.com)

06 83 58 60 02

# e-learning Essentiels : Fondamentaux de l'utilisation des carnivores et porcs

## Public



Membres de SBEA  
Vétérinaires désignés  
Concepteurs de projets  
Personnels d'animalerie  
Responsables d'animalerie

## Prérequis

Aucun

## Délais d'accès

Réponse sous 48 heures

## Modalité d'accès

Questionnaire d'entrée en formation

## Organisation

Module disponible à tout moment, dès validation de l'inscription

## Tarifs

150 € HT / participant



## E-learning



## Durée

5 heures

## Moyens pédagogiques

Module e-learning interactif

## Modalité d'évaluation

Evaluation des connaissances par des questions intégrées aux modules à valider et donnant droit à une attestation de formation

## Accessibilité handicap

Adaptation à vos besoins sur demande

## Objectifs



- Acquérir les bases de l'anatomie et de la pathologie des carnivores et porcs
- Découvrir les principes de fonctionnement d'une animalerie hébergeant ces espèces
- Connaître les domaines d'utilisation de ces modèles

## Programme



- Anatomie des carnivores et porcs
- Pathologie des carnivores et porcs
- Organisation et fonctionnement d'une animalerie de des carnivores et/ou porcs
- Equipement et matériels d'une animalerie des carnivores et/ou porcs
- Intérêt des modèles des carnivores et porcs en recherche

## Conception pédagogique



Céline MONZALI

Vétérinaire CEAV Sciences et Médecine de l'animal de Laboratoire, e-thiX education



[contact@e-thix-education.com](mailto:contact@e-thix-education.com)

06 83 58 60 02



# e-learning Essentiels : Fondamentaux de l'utilisation des espèces aquatiques

## Public



Membres de SBEA  
Vétérinaires désignés  
Concepteurs de projets  
Personnels d'animalerie  
Responsables d'animalerie

## Prérequis

Aucun

## Délais d'accès

Réponse sous 48 heures

## Modalité d'accès

Questionnaire d'entrée en formation

## Organisation

Module disponible à tout moment, dès validation de l'inscription

## Tarifs

180 € HT / participant



## E-learning



## Durée

6 heures

## Moyens pédagogiques

Module e-learning interactif

## Modalité d'évaluation

Évaluation des connaissances par des questions intégrées aux modules à valider et donnant droit à une attestation de formation

## Accessibilité handicap

Adaptation à vos besoins sur demande

## Objectifs



- Acquérir les bases de l'anatomie et de la pathologie des espèces aquatiques
- Découvrir les principes de fonctionnement d'une animalerie hébergeant ces espèces
- Connaître les domaines d'utilisation de ces modèles

## Programme



- Principales espèces aquatiques utilisées
- Anatomie des espèces aquatiques
- Pathologie des espèces aquatiques
- Organisation et fonctionnement d'une animalerie aquatique
- Equipement et matériels d'une animalerie aquatique
- Intérêt des modèles aquatiques en recherche

## Conception pédagogique



Céline MONZALI

Vétérinaire CEAV Sciences et Médecine de l'animal de Laboratoire, e-thiX education



[contact@e-thix-education.com](mailto:contact@e-thix-education.com)

06 83 58 60 02



# e-learning Essentiels : Fondamentaux de l'utilisation des primates

## Public



Membres de SBEA  
Vétérinaires désignés  
Concepteurs de projets  
Personnels d'animalerie  
Responsables d'animalerie

## Prérequis

Aucun

## Délais d'accès

Réponse sous 48 heures

## Modalité d'accès

Questionnaire d'entrée en formation

## Organisation

Module disponible à tout moment, dès validation de l'inscription

## Tarifs

180 € HT / participant



## E-learning



## Durée

6 heures

## Moyens pédagogiques

Module e-learning interactif

## Modalité d'évaluation

Évaluation des connaissances par des questions intégrées aux modules à valider et donnant droit à une attestation de formation

## Accessibilité handicap

Adaptation à vos besoins sur demande

## Objectifs



- Acquérir les bases de l'anatomie et de la pathologie des primates non humains
- Découvrir les principes de fonctionnement d'une animalerie hébergeant ces espèces
- Connaître les domaines d'utilisation de ces modèles

## Programme



- Connaissance des différentes espèces de primates
- Anatomie des primates
- Pathologie des primates
- Organisation et fonctionnement d'une animalerie de primates
- Equipement et matériels d'une animalerie primates
- Intérêt des modèles primates en recherche

## Conception pédagogique



Céline MONZALI

Vétérinaire CEAV Sciences et Médecine de l'animal de Laboratoire, e-thiX education



[contact@e-thix-education.com](mailto:contact@e-thix-education.com)

06 83 58 60 02





[www.e-thix-education.com](http://www.e-thix-education.com)  
[www.e-thix.eu](http://www.e-thix.eu)

Nous contacter :

**e-thiX education**  
8 place Roger Salengro  
31 000 Toulouse

[contact@e-thix-education.com](mailto:contact@e-thix-education.com)  
06 83 58 60 02



**e-thiX**  
education

La connaissance à portée de main